

Fred (letniskowy)

cena 2050 zł



Dane techniczne

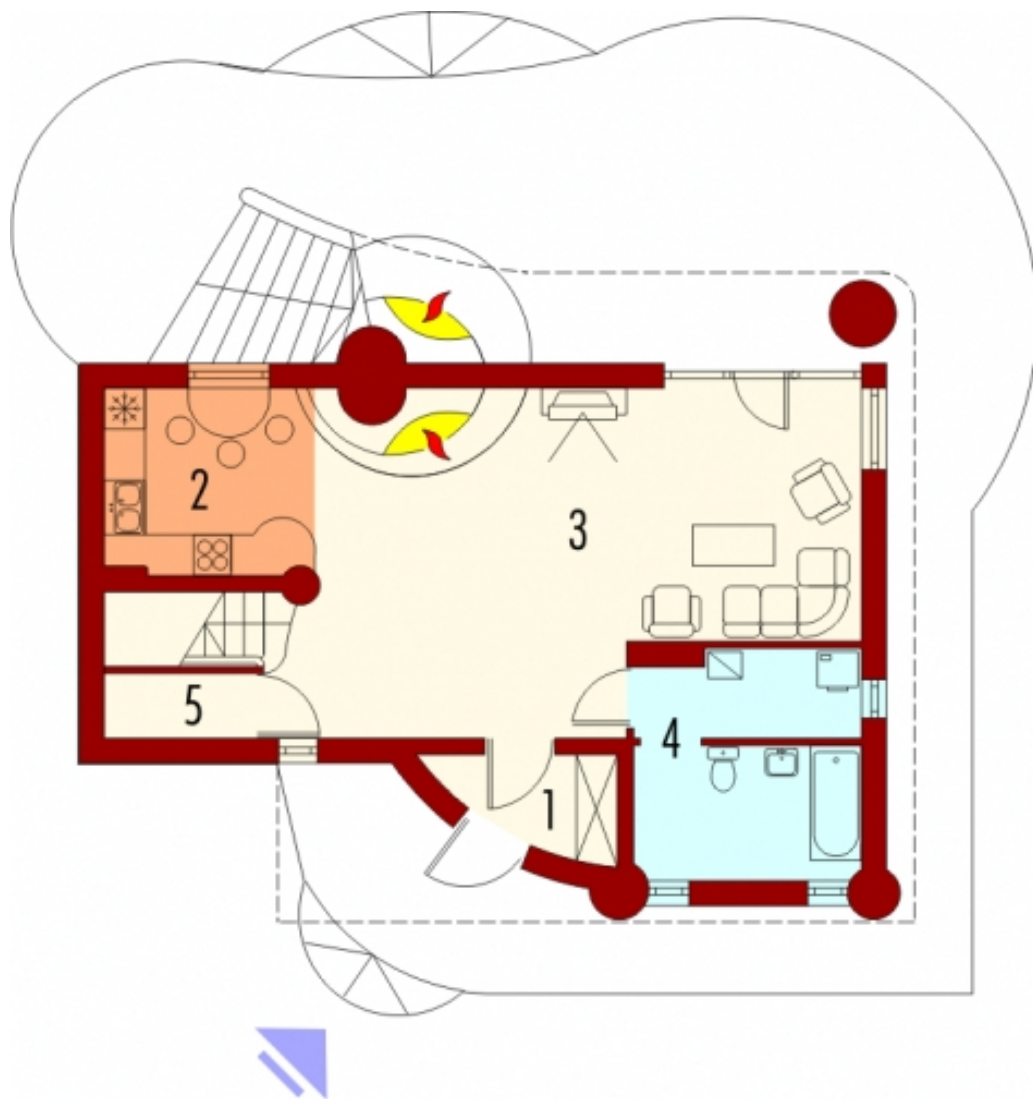
Pow. użytkowa:	83,4 m ²
Pow. całkowita:	104,3 m ²
Pow. zabudowy:	170,7 m ²
Kubatura brutto:	354 m ³
Wysokość budynku:	7,8 m
Kąt nachylenia dachu:	45°
Pow. dachu:	91,6 m ²
Wymiary budynku:	11,9 x 9,4 m
Minimalne wymiary działki:	19,2 x 21,9 m
Pracownia:	Archipelag

Autor: Jowita Gross-Mazurska
Artur Wójciak

Nieduży dom z poddaszem użytkowym, niepodpiwniczony dla 2-3 osobowej rodziny. Bardzo estetycznie prezentują się wylewane schody prowadzące na taras oraz komin. Parter obejmuje otwartą przestrzeń mieszkalną (pokój dzienny z jadalnią), kuchnię, łazienkę z pomieszczeniem gospodarczym. Piętro stanowi strefę nocną w której znajdują się dwie sypialnie. Z piętra dostępny jest duży taras z którego prowadzi zejście do ogrodu.

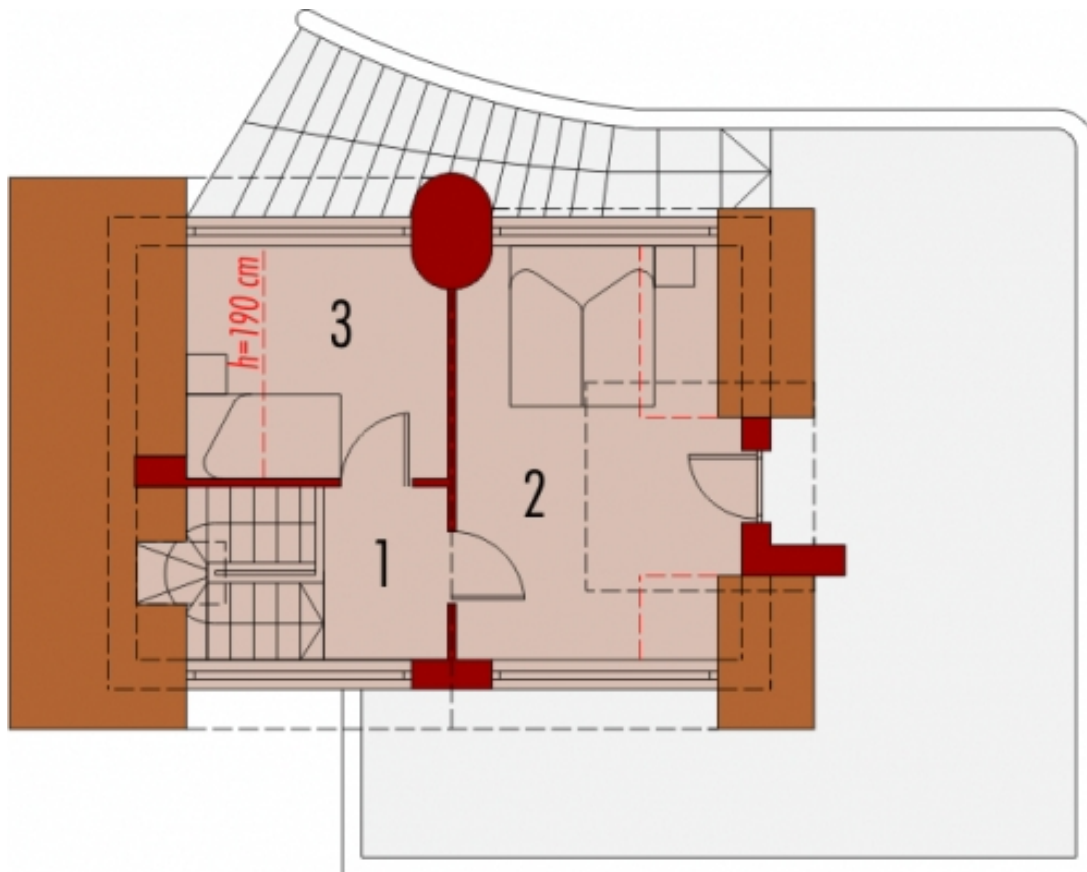
Technologia: Dom zaprojektowany w technologii murowanej ze stropem gęstożebrowym.

Parter



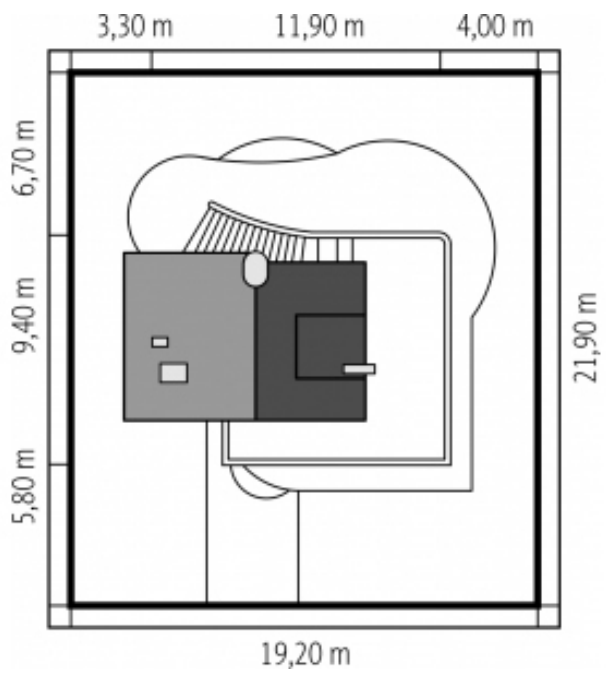
Parter	m ²
1. wiatrołap	3,20
2. kuchnia	9,00
3. pokój dzienny	36,60
4. łazienka	10,90
5. schowek	0,00
RAZEM	59,70

Poddasze



Poddasze	m ²
1. korytarz	2,50
2. sypialnia	14,20
3. pokój	7,00
RAZEM	23,70

Plan



Elewacje

