

ARKA (P-GL 118)

cena 1970 zł



Dane techniczne

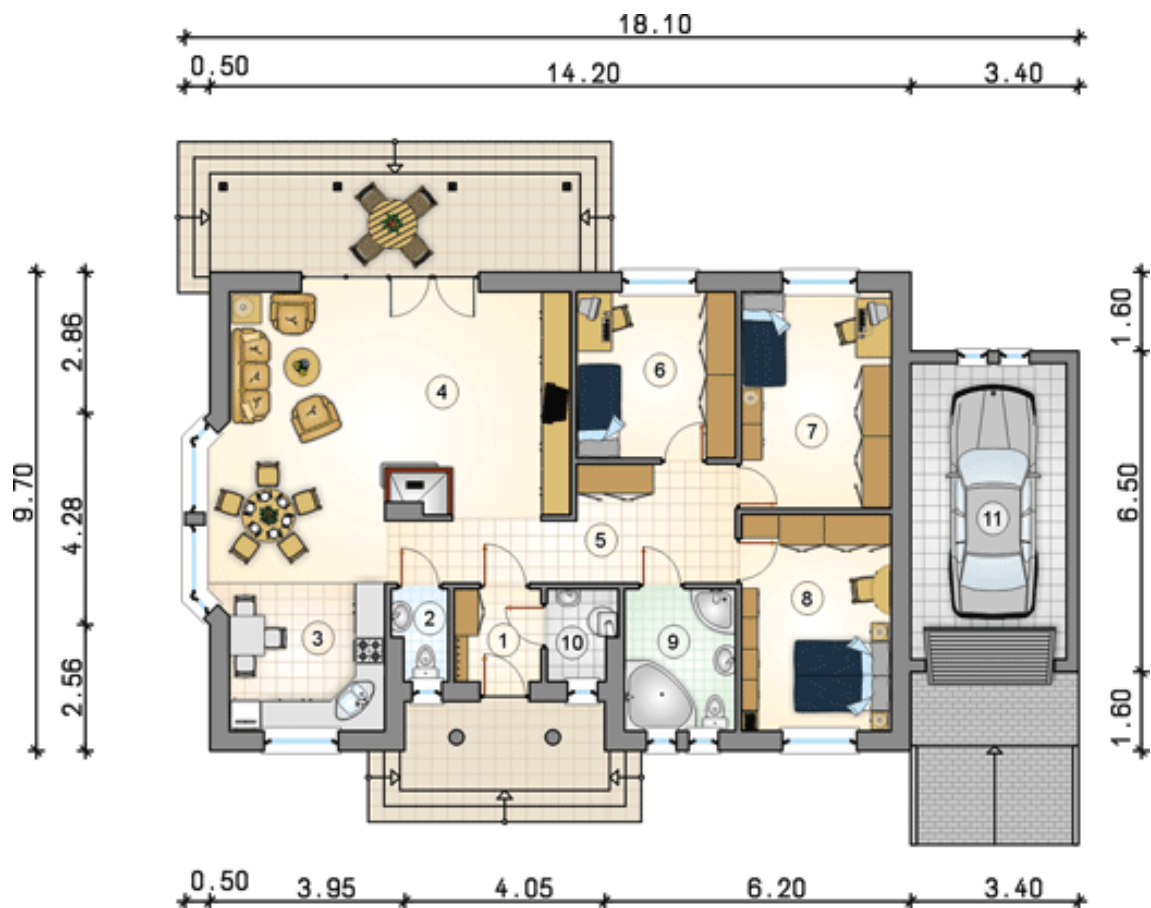
Pow. użytkowa:	111,1 m ²
Pow. garażu:	18,9 m ²
Pow. całkowita:	157,7 m ²
Pow. zabudowy:	161,2 m ²
Pow. dodatkowe:	37 m ²
Pow. netto parteru:	130 m ²
Kubatura brutto:	721,2 m ³
Pow. ścian elewacyjnych:	118 m ²
Wysokość budynku:	6,61 m
Kąt nachylenia dachu:	30°
Pow. dachu:	244 m ²
Wys. kondygnacji parteru:	2,6 m
Ilość więźby dachowej:	12,79 m ³
Minimalne wymiary działki:	25,1 x 19,5 m
Pracownia:	Studio Atrium

Autor: arch. arch. Piotr Godlewski
Krzysztof Lelek

Parterowy dom jednorodzinny z dachem kopertowym i garażem jedno stanowiskowym, dla 4-5 osobowej rodziny. Zgrabna bryła domu wyróżnia się ciekawie rozwiązaniem wejściem głównym i obszernym oknem kwiatowym, które doświetla jadalnię. Część dzienna budynku zawierająca pokój dzienny płynnie przechodzący w jadalnię i kuchnię, została wyraźnie oddzielona od części nocnej z trzema przestronnymi sypialniami i łazienką. Całości wnętrza dopełniają: niewielka ubikacja oraz wiatrołap z dostępną z niego kotłownią.

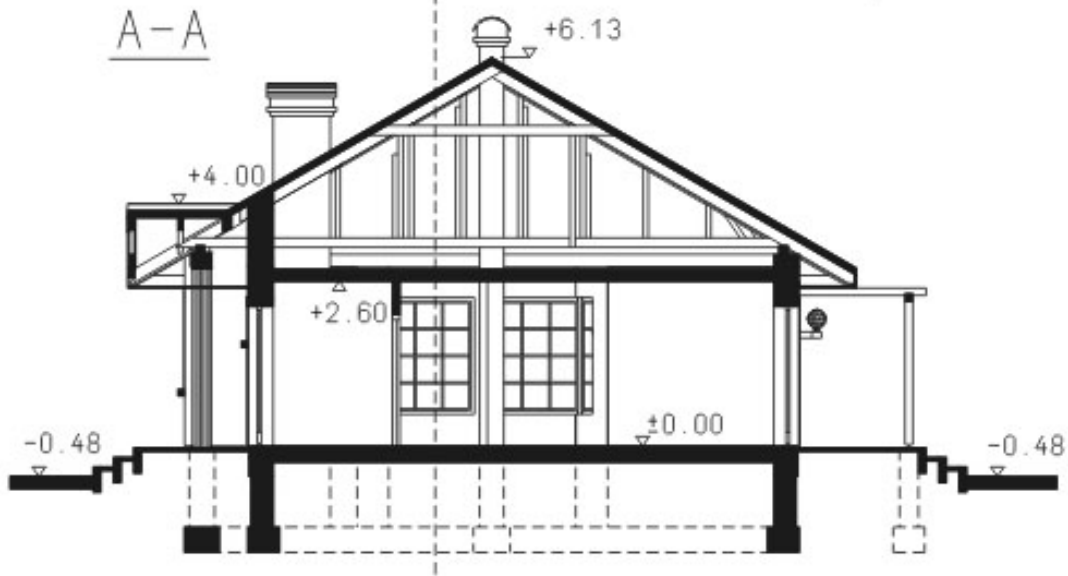
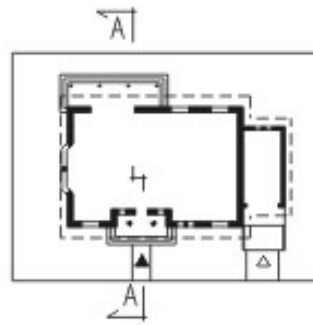
Strop: lekki

Parter

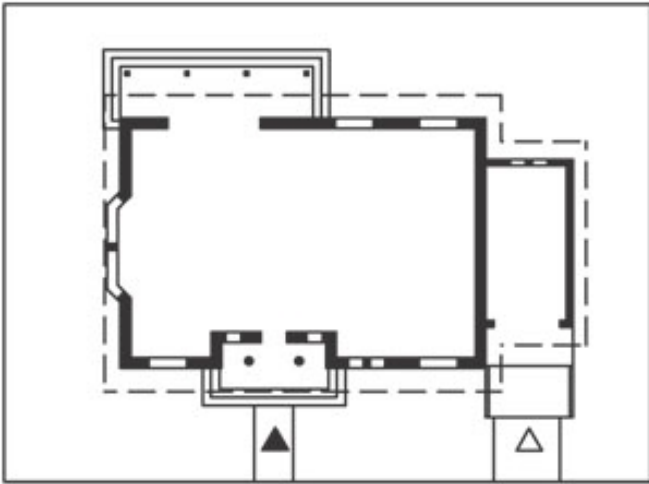


Parter	m ²		m ²
1. przedsionek	3,30	7. pokój	13,30
2. w.c.	1,95	8. pokój	13,30
3. kuchnia	9,65	9. łazienka	6,50
4. pokój dzienny z jadalnią	37,00	10. kotłownia	2,50
5. hall	12,75	RAZEM	111,10
6. pokój	10,85	11. garaż	18,90

Przekrój



Plan



Elewacje

