

FISTASZEK (P-GL 124)

cena 1970 zł



Dane techniczne

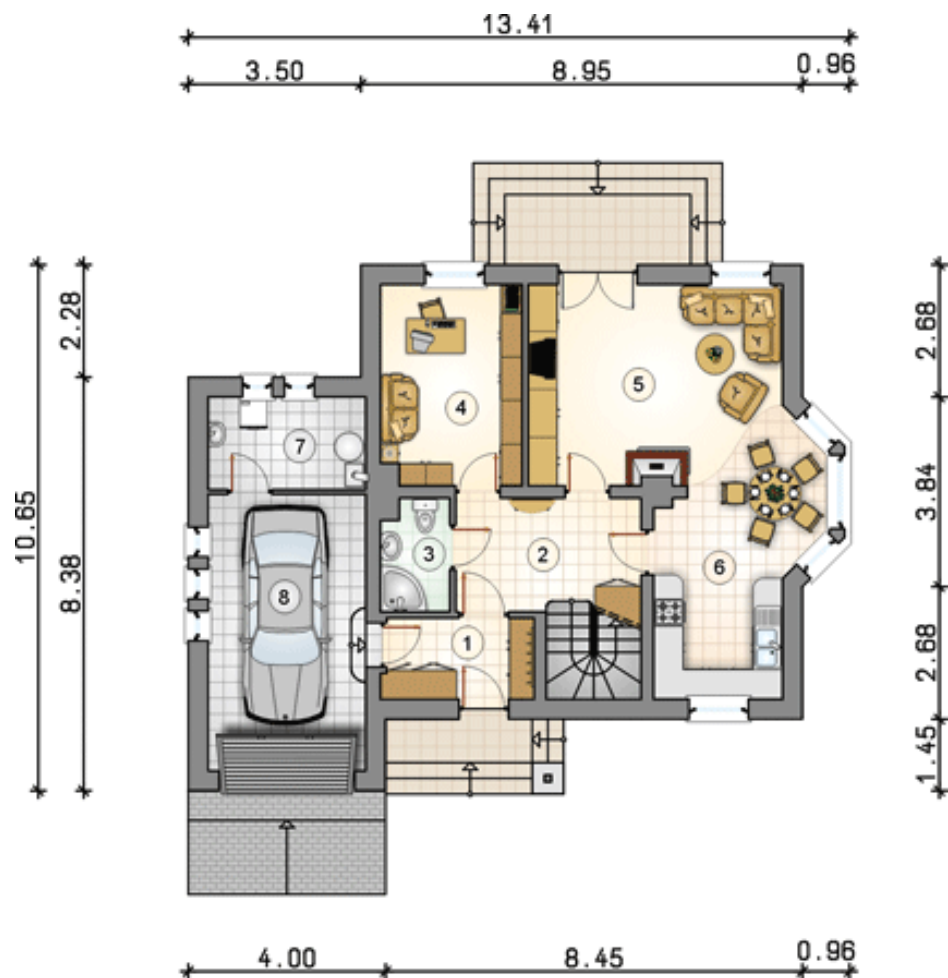
Pow. użytkowa:	119,8 m ²
Pow. garażu:	17,55 m ²
Pow. całkowita:	215,55 m ²
Pow. zabudowy:	119,4 m ²
Pow. dodatkowe:	14 m ²
Pow. netto parteru:	92,1 m ²
Pow. netto poddasza:	79,95 m ²
Kubatura brutto:	634,5 m ³
Pow. ścian elewacyjnych:	161,8 m ²
Wysokość budynku:	8,12 m
Kąt nachylenia dachu:	40°
Pow. dachu:	193 m ²
Wys. ścianki kolankowej:	77 cm
Wys. kondygnacji parteru:	2,61 m
Ilość więźby dachowej:	8,18 m ³
Minimalne wymiary działki:	21,41 x 18,65 m
Pracownia:	Studio Atrium

Autor: arch. arch. Piotr Godlewski
Krzysztof Lelek

Dom o nienagannie rozwiązanej funkcji. Wejście osłania delikatnie wypuszczona bryła garażowa. Po przekroczeniu progu przedsionka jesteśmy w przestrzeni, skąd wybieramy odpowiedni kierunek czy do pokoi na poddaszu za pośrednictwem schodów ułożonych zabiegowo, czy idziemy z zakupami do kuchni, skręcając w prawo, lub prawie na wprost prowadząc gości do najbardziej reprezentacyjnej przestrzeni w domu - pokoju dziennego. Możemy też ukryć się w zaciszu gabinetu idąc prosto najkrótszą drogą.

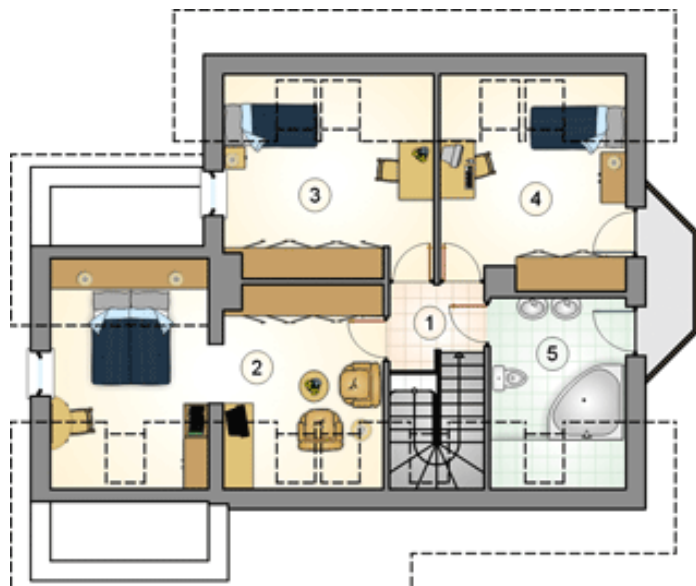
Strop: fert 40

Parter



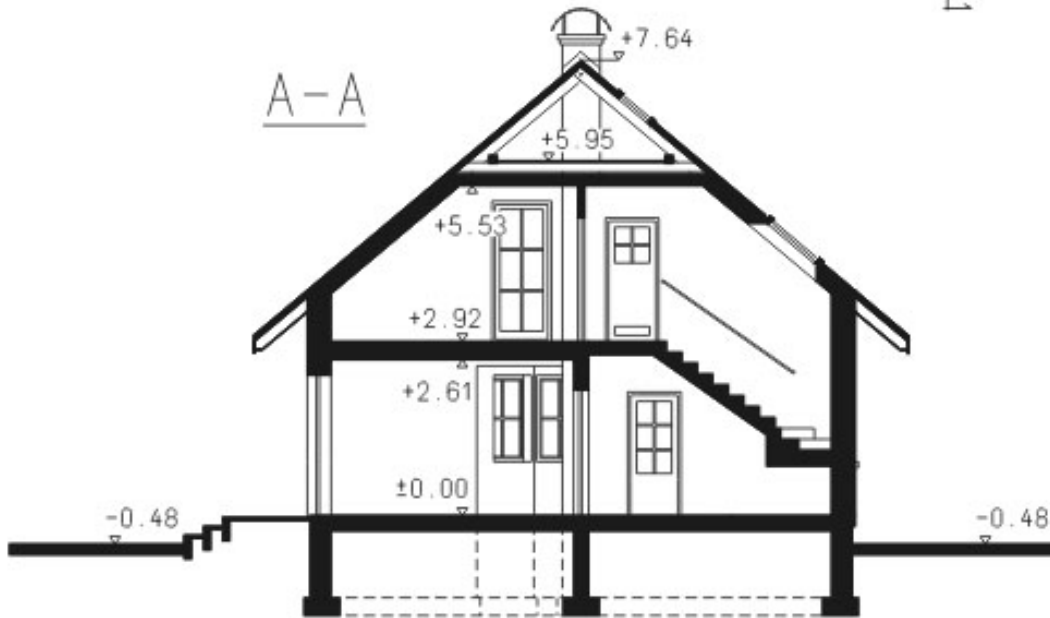
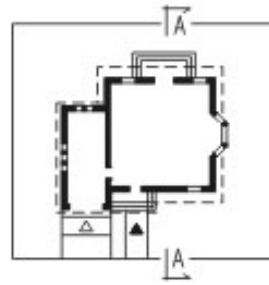
Parter	m ²		m ²
1. przedsionek	5,00	6. kuchnia z jadalnią	15,10
2. hall z komunikacją	9,35	7. kotłownia	6,00
3. łazienka	3,05	RAZEM	69,35
4. pokój	11,50	8. garaż	17,55
5. pokój dzienny	19,35		

Poddasze

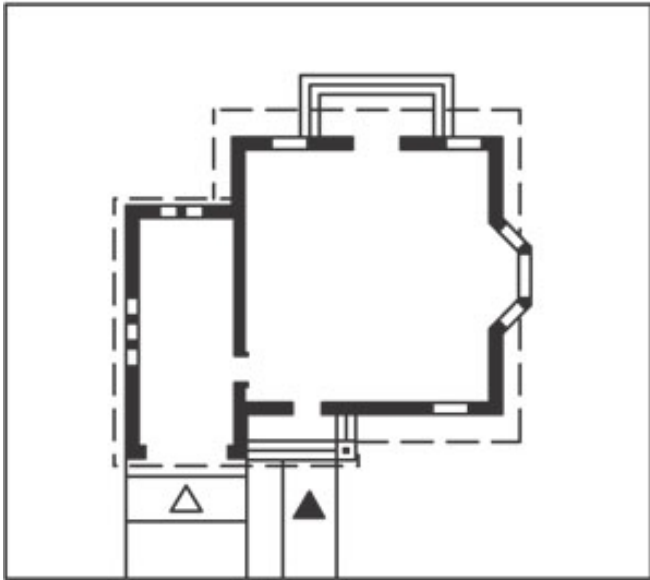


Poddasze	m ²
1. hall z komunikacją	3,05
2. pokój z aneksem	16,65
3. pokój	12,10
4. pokój	11,40
5. łazienka	7,25
RAZEM	50,45

Przekrój



Plan



Elewacje

