

## GROSZEK (P-GL 153)

cena 1970 zł



### Dane techniczne

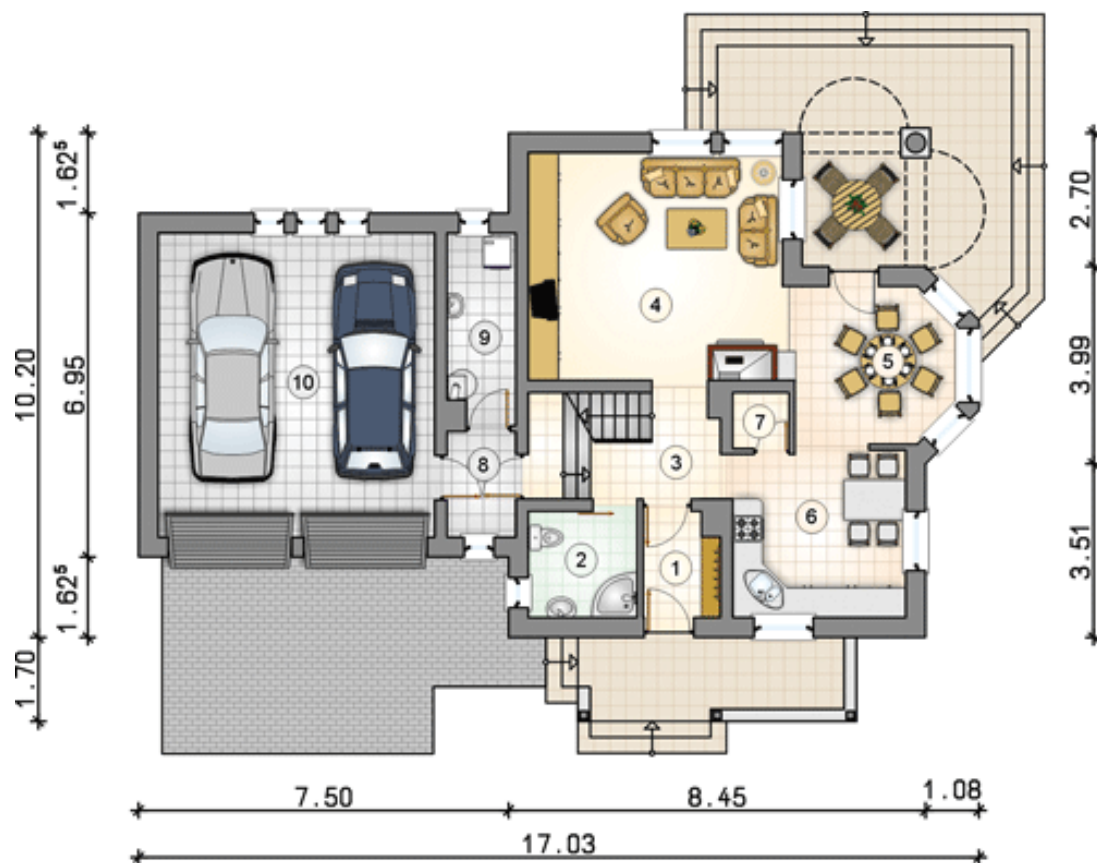
Pow. użytkowa:	140,8 m <sup>2</sup>
Pow. garażu:	34,45 m <sup>2</sup>
Pow. całkowita:	289,35 m <sup>2</sup>
Pow. zabudowy:	151,05 m <sup>2</sup>
Pow. dodatkowe:	29 m <sup>2</sup>
Pow. netto parteru:	123,55 m <sup>2</sup>
Pow. netto poddasza:	110,2 m <sup>2</sup>
Kubatura brutto:	839,75 m <sup>3</sup>
Pow. ścian elewacyjnych:	159,69 m <sup>2</sup>
Wysokość budynku:	8,1 m
Kąt nachylenia dachu:	40°
Pow. dachu:	257,85 m <sup>2</sup>
Wys. ścianki kolankowej:	102 cm
Wys. kondygnacji parteru:	2,61 m
Ilość więźby dachowej:	11 m <sup>3</sup>
Minimalne wymiary działki:	24,03 x 19,86 m
Pracownia:	Studio Atrium

Autor: arch. arch. Piotr Godlewski  
Krzysztof Lelek

Groszek to klasyczny dom z użytkowym poddaszem. Posiada dwustanowiskowy garaż i charakterystyczne detale: ryzalit w bocznej części, zadaszone główne wejście i podcienia na tyłach domu. Budynek przeznaczono dla 5-osobowej rodziny. W programie parteru salon, jadalnia, obszerna kuchnia. Ponadto duża, jasna łazienka i spiżarnia. W części garażu zaprojektowano kotłownię. Poddasze stanowi strefę nocną domu. W niej sypialnia rodziców usytuowana nad garażem oraz trzy wygodne sypialnie. Poddasze uzupełnia duża łazienka.

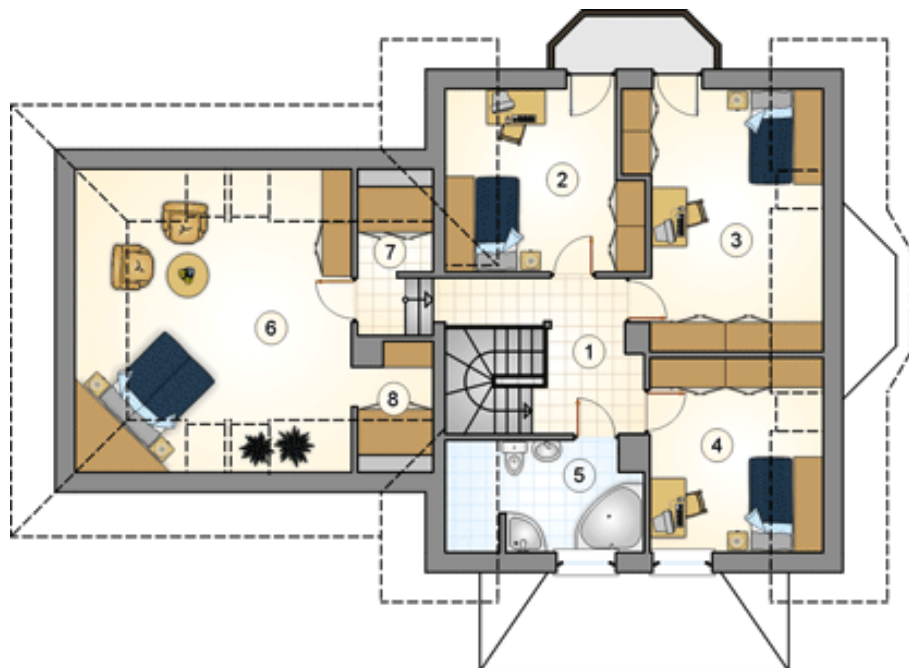
**Strop:** fert 40

## Parter



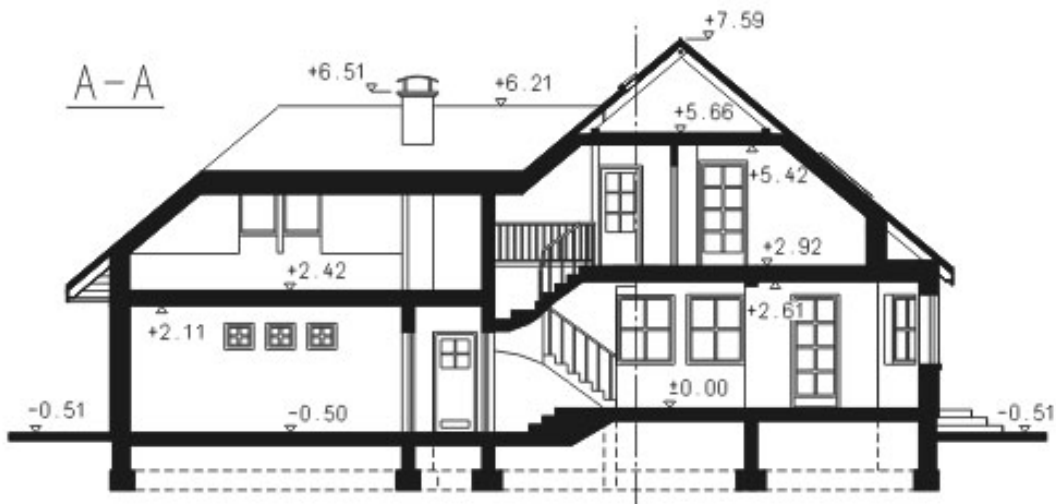
Parter	m <sup>2</sup>		m <sup>2</sup>
1. przedsiónek	3,15	7. spiżarnia	1,30
2. łazienka	4,75	8. pom. gospodarcze	3,00
3. hall z komunikacją	5,75	9. kotłownia	5,25
4. pokój dzienny	24,05	RAZEM	69,45
5. jadalnia	10,30	10. garaż	34,45
6. kuchnia	11,90		

## Poddasze

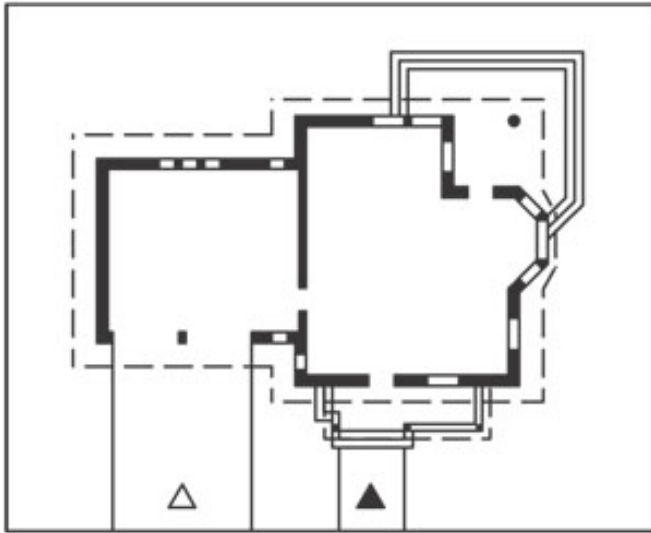


Poddasze	m <sup>2</sup>		m <sup>2</sup>
1. hall z komunikacją	9,35	6. pokój	16,45
2. pokój	10,60	7. schowek	1,30
3. pokój	14,95	8. wnęka garderobiana	1,90
4. pokój	10,15	RAZEM	71,35
5. łazienka	6,65		

# Przekrój



Plan



## Elewacje

