

FILEMON (P-GL 170)

cena 1640 zł



Dane techniczne

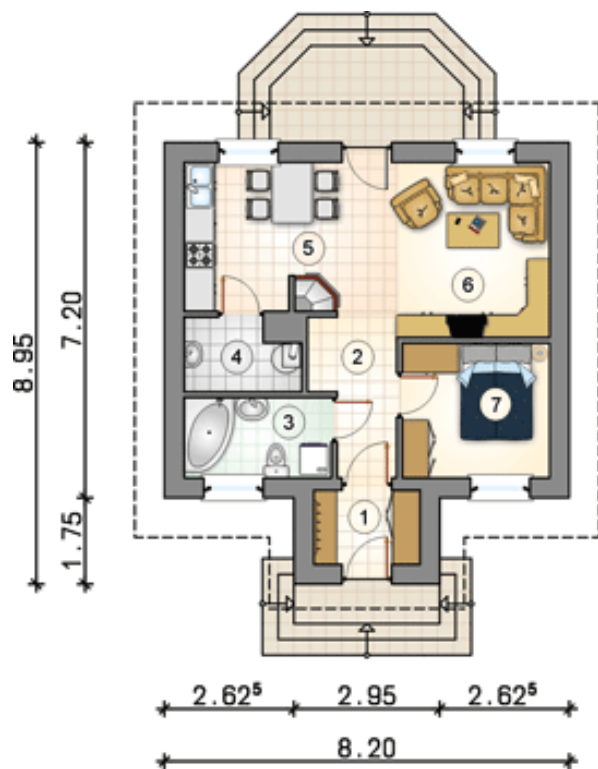
Pow. użytkowa:	48,3 m ²
Pow. całkowita:	64,2 m ²
Pow. zabudowy:	64,2 m ²
Pow. dodatkowe:	18,85 m ²
Pow. netto parteru:	48,3 m ²
Kubatura brutto:	290,75 m ³
Pow. ścian elewacyjnych:	98,8 m ²
Wysokość budynku:	5,93 m
Kąt nachylenia dachu:	30°
Pow. dachu:	102,1 m ²
Wys. kondygnacji parteru:	2,61 m
Ilość więźby dachowej:	4,57 m ³
Minimalne wymiary działki:	14,2 x 16,95 m
Pracownia:	Studio Atrium

Autor: arch. arch. Piotr Godlewski
Krzysztof Lelek

Filemon to mały, parterowy dom z ciekawie zaakcentowanym wejściem. Przykryty został dwuspadowym dachem, co znacznie upraszcza konstrukcję i obniża koszt inwestycji. Budynek ten z łatwością może pełnić funkcję domu mieszkalnego jak i domu letniskowego. W programie funkcjonalnym pokój dzienny oraz kuchnia z jadalnią. Ponadto kotłownia, łazienka i sypialnia. Z tyłu dodatkowe drzwi na taras. Filemon dzięki swojej zgrabnej prostocie, idealnie wpisze się w podmiejskie i wiejskie działki.

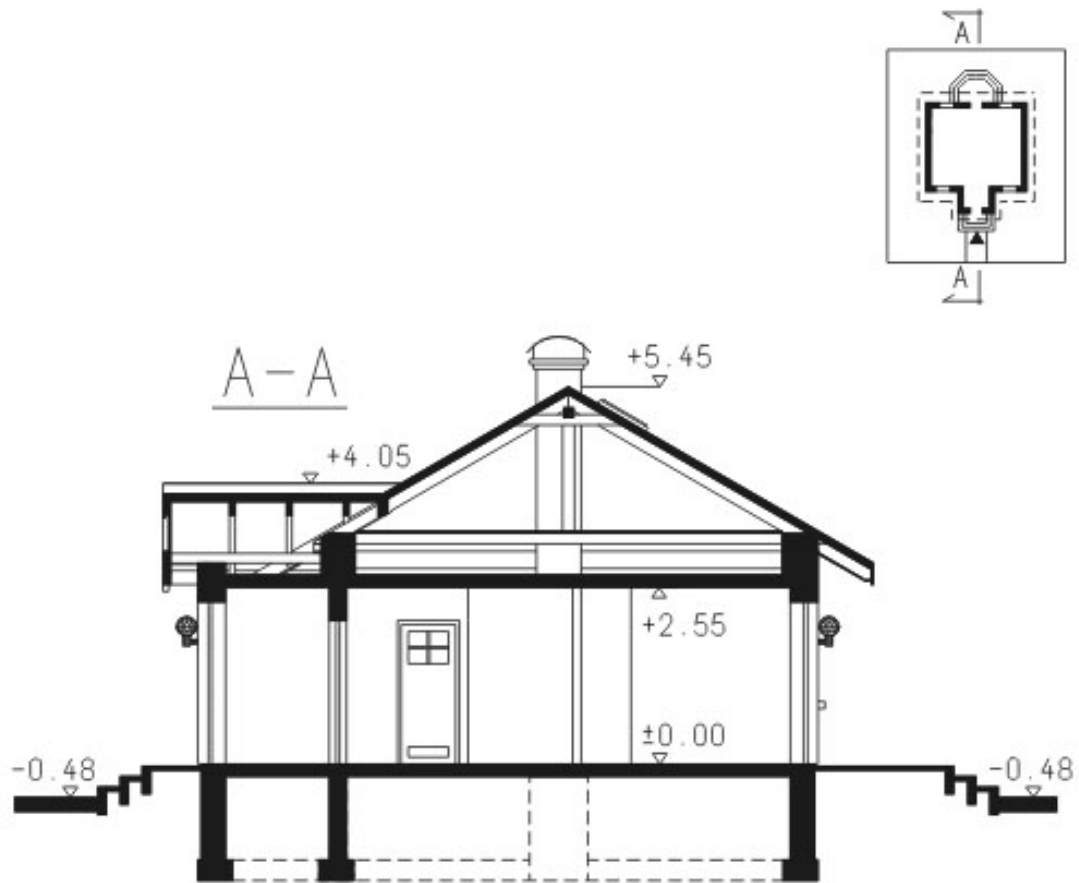
Strop: lekki

Parter

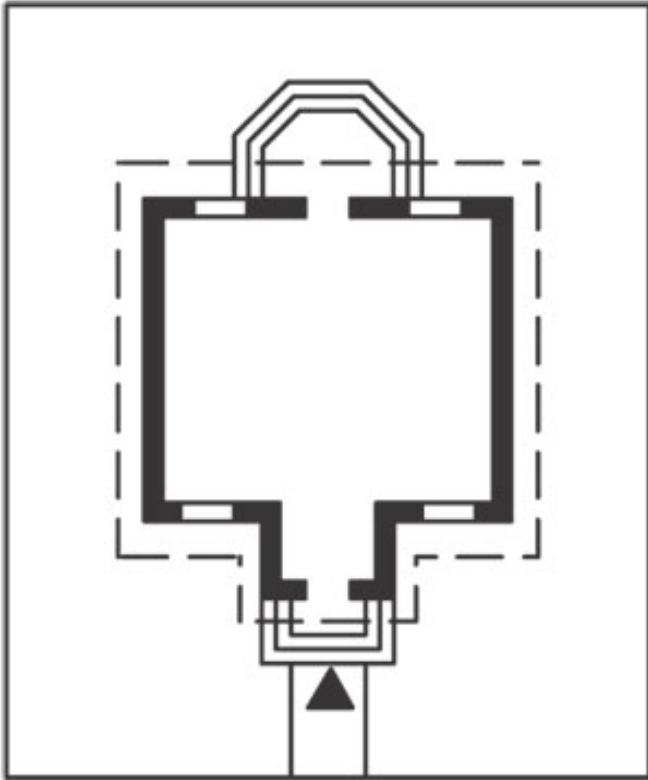


Parter	m ²		m ²
1. przedsionek	3,25	5. kuchnia z jadalnią	6,55
2. hall	4,60	6. pokój dzienny	17,70
3. łazienka	4,85	7. pokój	8,15
4. kotłownia	3,20	RAZEM	48,30

Przekrój



Plan



Elewacje

