

GWIAZDKA (P-GL 251)

cena 1970 zł



Dane techniczne

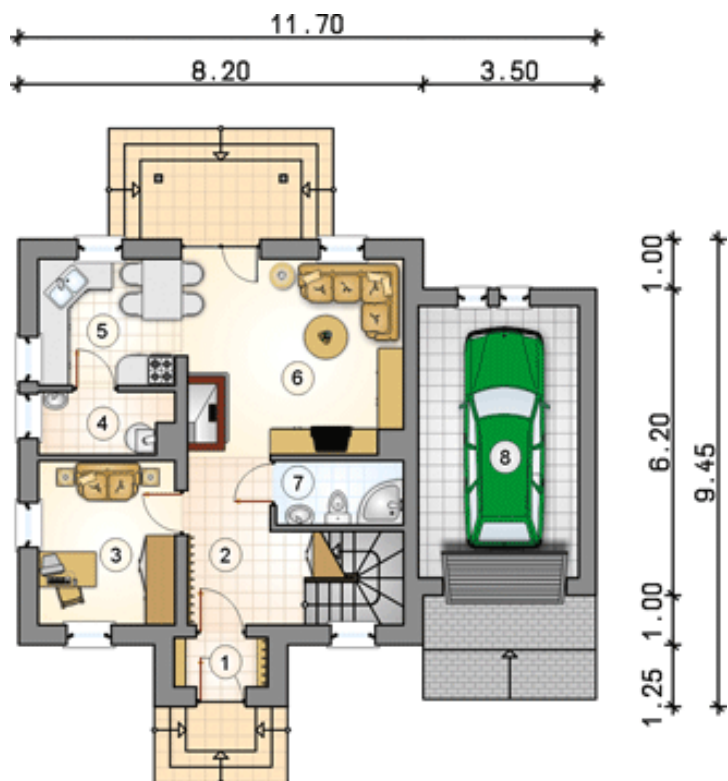
Pow. użytkowa:	90,05 m ²
Pow. garażu:	17,9 m ²
Pow. całkowita:	163,65 m ²
Pow. zabudowy:	95,8 m ²
Pow. dodatkowe:	14,75 m ²
Pow. netto parteru:	76,55 m ²
Pow. netto poddasza:	49,55 m ²
Kubatura brutto:	521,1 m ³
Pow. ścian elewacyjnych:	125,6 m ²
Wysokość budynku:	8,6 m
Kąt nachylenia dachu:	45°
Pow. dachu:	173,4 m ²
Wys. ścianki kolankowej:	87 cm
Wys. kondygnacji parteru:	2,61 m
Ilość więźby dachowej:	8,14 m ³
Minimalne wymiary działki:	18,7 x 18,75 m
Pracownia:	Studio Atrium

Autor: arch. arch. Piotr Godlewski
Krzysztof Lelek

Gwiazdka to zgrabny dom parterowy z poddaszem użytkowym. Budynek charakteryzuje się symetrycznym podziałem i ciekawymi detalami architektonicznymi: lukarną, wysuniętym i zabudowanym wiatrołapem oraz zadaszonym tarasem. Gwiazdka została zaprojektowana na rzucie kwadratu. W części parterowej znajduje się pokój dzienny, kuchnia z jadalnią (stąd przejście do kotłowni) oraz dodatkowy pokój i łazienka. Na poddaszu trzy sypialnie i druga łazienka. Budynek został przykryty dwuspadowym dachem, a do jego bryły doklejono jednostanowiskowy garaż. Gwiazdka to wygodny i ekonomiczny w budowie i eksploatacji dom, idealnie pasujący do każdej okolicy.

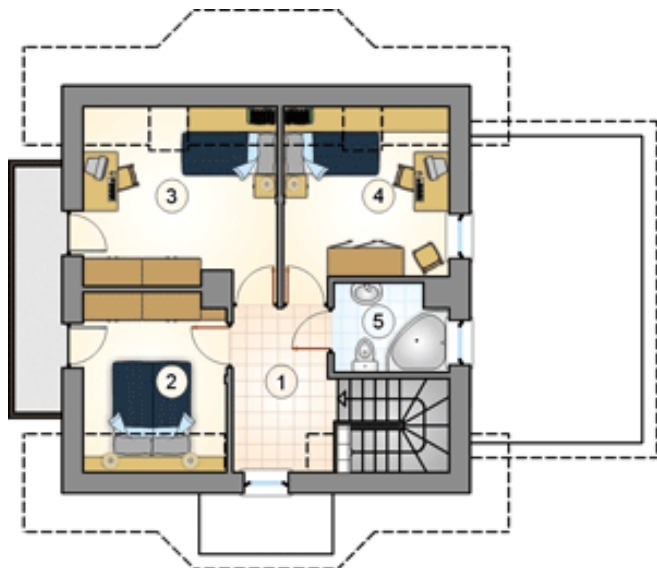
Strop: porotherm 19/50

Parter



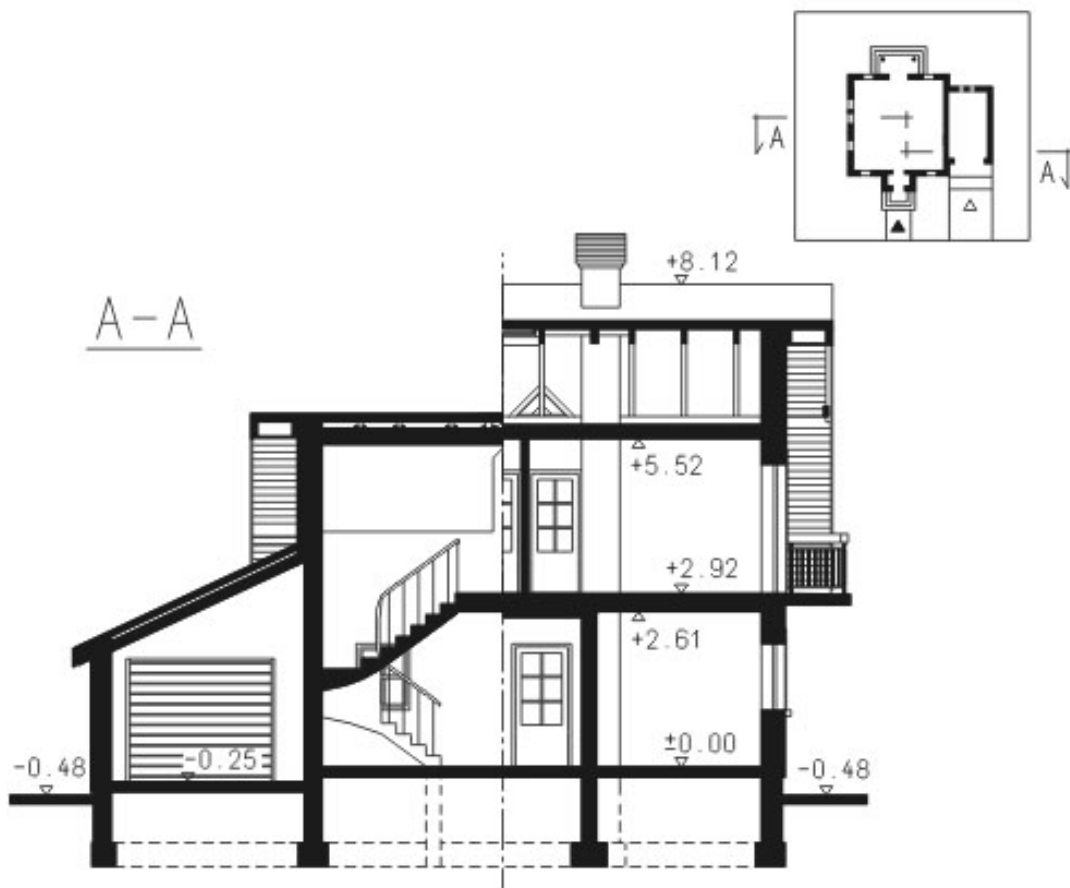
Parter	m ²		m ²
1. przedsiónek	1,90	6. pokój dzienny	17,30
2. hall z komunikacją	8,20	7. łazienka	3,35
3. pokój	9,20	RAZEM	50,60
4. kotłownia	3,30	8. garaż	17,90
5. kuchnia	7,35		

Poddasze

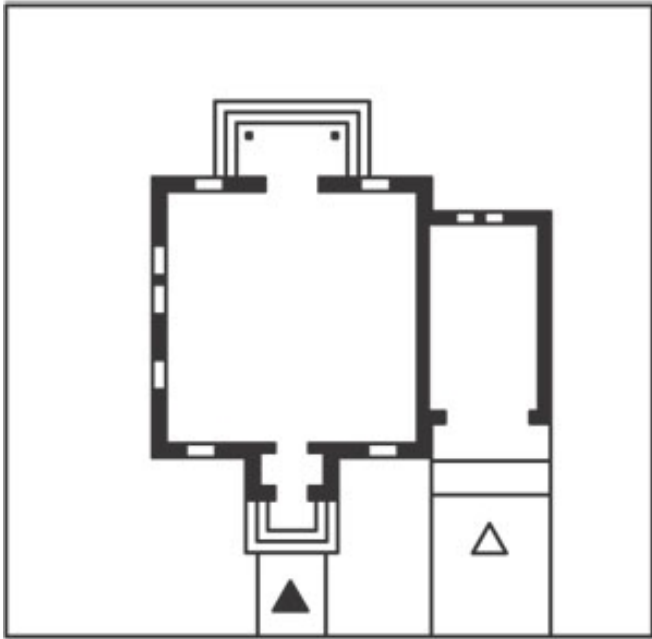


Poddasze	m ²
1. hall z komunikacją	6,30
2. pokój	8,25
3. pokój	11,40
4. pokój	9,50
5. łazienka	4,00
RAZEM	39,45

Przekrój



Plan



Elewacje

