



Dane techniczne

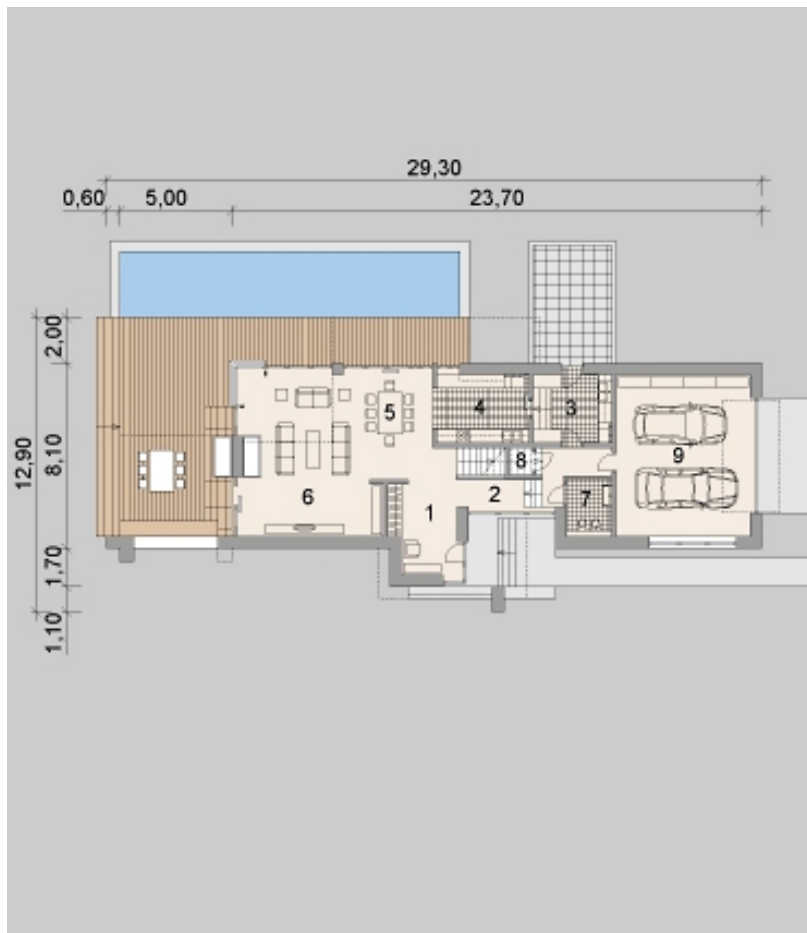
Pow. użytkowa:	255,33 m ²
Pow. całkowita:	426,67 m ²
Pow. zabudowy:	200,52 m ²
Kubatura netto:	934 m ³
Wysokość budynku:	9,07 m
Kąt nachylenia dachu:	1°
Pow. dachu:	274,35 m ²
Minimalne wymiary działki:	21,75 x 36,3 m
Pracownia:	LK&PROJEKT

Autor: mgr inż. arch. LESZEK KALANDYK

Dom przeznaczony jest dla 5-6 osobowej rodziny ceniącej sobie nowoczesność, nietuzinkowy kształt bryły oraz przestrzeń. Świadomie ukształtowane wnętrze czyni dom funkcjonalnym, duże przeszklenia sprawiają, że pomieszczenia są jasne i dobrze doświetlone. Wejście do domu zaprojektowano od strony wschodniej w centralnej części budynku. Wchodzimy do dużej sieni, w której przewidziano miejsce na szafy garderobiane. Od południa znajduje się salon z jadalnią, częściowo otwarty na dwie kondygnacje. Wyjście z salonu prowadzi na zadaszony taras, gdzie zaprojektowano kamienny blat, pod którym umieszczone są praktyczne szafki mieszczące sprzęt do grillowania. W środkowej części domu zlokalizowano kuchnię oraz spiżarkę. Spiżarka posiada na zewnątrz niewielki plac osłonięty z trzech stron ozdobnym murem. Dom zakończony jest dwustanowiskowym garażem. Należy podkreślić tu doskonałą komunikację domu z garażem, z którego możemy przejść do wnętrza poprzez hall lub poprzez spiżarkę. Na piętro prowadzą wygodne, szerokie schody. Wyraźnie rozdzielono tu część zajmowaną przez rodziców, oprócz sypialni znajduje się tu także łazienka, garderoba i zewnętrzny zachodni taras. W pozostałej części zaprojektowano trzy sypialnie dla dzieci z łazienką. Dla komfortu i wygody pralnię zlokalizowano na piętrze.

Technologia: Fundamenty żelbetowe, ściany fundamentowe betonowe gr. 30 cm ocieplone styropianem. Ściany zewnętrzne dwuwarstwowe z pustaków Porotherm gr. 30 cm ocieplone styropianem o gr. 20 cm firmy TermoOrganika. Ściany wewnętrzne ceramiczne, z pustaków Porotherm gr. 25 i 11.5 cm. Stropy żelbetowe, konstrukcja stropodachu żelbetowa o odwróconym układzie warstw. Pokrycie dachu warstwą żwiru. Na tarasie stropodach pełny. Dom wyposażony jest w instalację solarną. Ściany zewnętrzne wykończone tynkiem silikonowym w kolorze białym, kamieniem wapiennym i drewnem, cokół obłożony płytkami klinkierowymi w kolorze grafitowym. Ślusarka stolarka okienna aluminiowa w kolorze grafitowym.

Parter



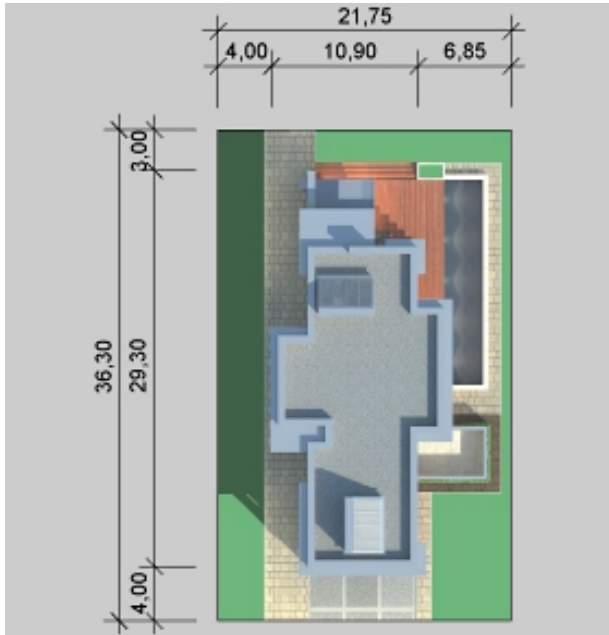
Parter	m ²		m ²
1. sień	11,98	6. pokój dzienny	42,29
2. hall	11,09	7. wc	5,08
3. spiżarka z kotłownią	9,04	8. schowek	1,26
4. kuchnia	12,30	RAZEM	108,86
5. jadalnia	15,82	9. garaż	42,60

Piętro 1



Piętro 1	m ²		m ²
1. hall	15,77	6. łazienka 2	12,00
2. łazienka	10,47	7. sypialnia 2	25,61
3. sypialnia	26,02	8. sypialnia 3	22,72
4. garderoba	5,08	9. sypialnia 4	21,52
5. pralnia	7,28	RAZEM	146,47

Plan



Elewacje

