

## MIKOŁAJEK (P-GL 294)

cena 2080 zł



### Dane techniczne

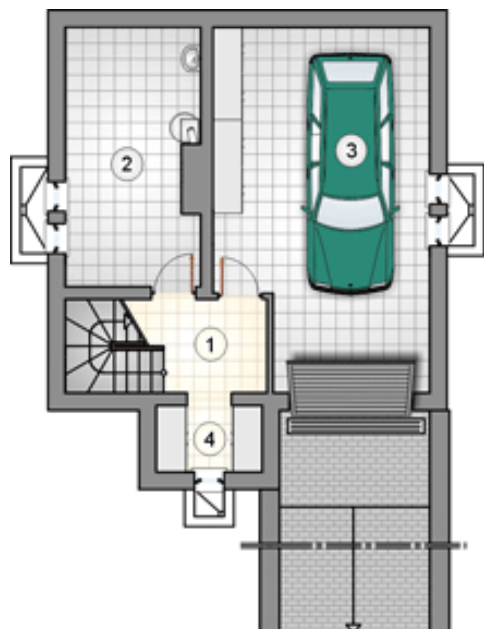
Pow. użytkowa:	87,55 m <sup>2</sup>
Pow. garażu:	30,1 m <sup>2</sup>
Pow. piwnicy:	21,9 m <sup>2</sup>
Pow. całkowita:	211,5 m <sup>2</sup>
Pow. zabudowy:	75,95 m <sup>2</sup>
Pow. dodatkowe:	22,65 m <sup>2</sup>
Pow. netto piwnic:	56,45 m <sup>2</sup>
Pow. netto parteru:	57,5 m <sup>2</sup>
Pow. netto poddasza:	49,6 m <sup>2</sup>
Kubatura brutto:	628,4 m <sup>3</sup>
Pow. ścian elewacyjnych:	124,9 m <sup>2</sup>
Wysokość budynku:	8,77 m
Kąt nachylenia dachu:	45°
Pow. dachu:	141 m <sup>2</sup>
Wys. ścianki kolankowej:	87 cm
Wys. kondygnacji parteru:	2,61 m
Ilość więźby dachowej:	6,12 m <sup>3</sup>
Minimalne wymiary działki:	16,2 x 22,15 m
Pracownia:	Studio Atrium

Autor: arch. arch. Piotr Godlewski  
Krzysztof Lelek

Nie duży, prosty w budowie, podpiwniczony dom dla 4-5 osobowej rodziny. Dwuspadowy dach charakterystycznie przedłużono z frontu budynku, tworząc przyjemny tarasik przed drzwiami wejściowymi. Piwnica oprócz kotłowni i pomieszczenia gospodarczego, mieści także garaż. Na parterze pokój dzienny połączony z kuchnią. Dodatkowo wygodna łazienka. Wygospodarowano także pokój - gabinet, umiejscowiony tuż nad wjazdem do garażu. Na poddaszu trzy sypialnie i łazienka.

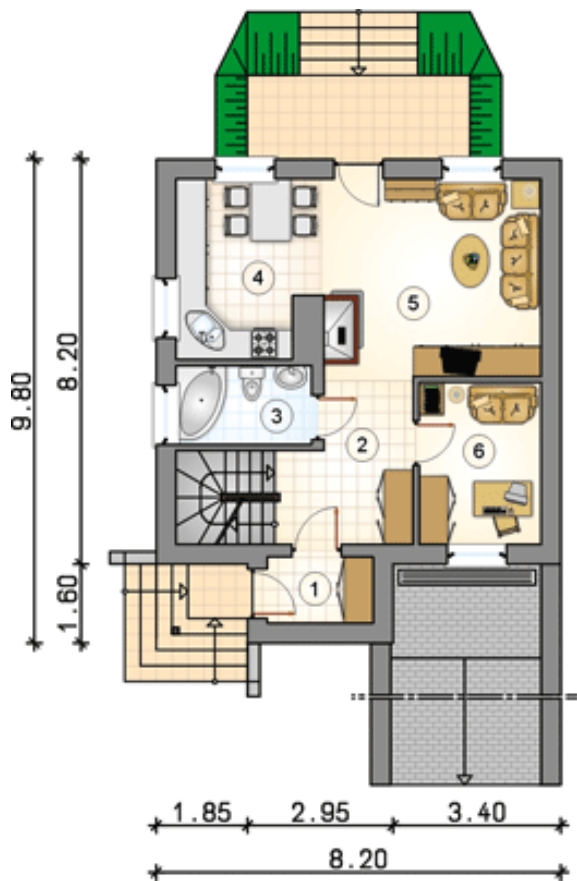
**Strop:** porotherm 19/50

## Piwnica



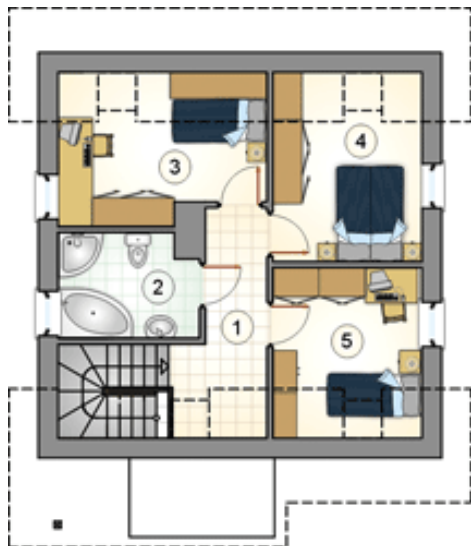
Piwnica	m <sup>2</sup>
1. łącznik	5,00
2. kotłownia	13,90
3. garaż	30,10
4. pom. gospodarcze	3,00
RAZEM	52,00

## Parter



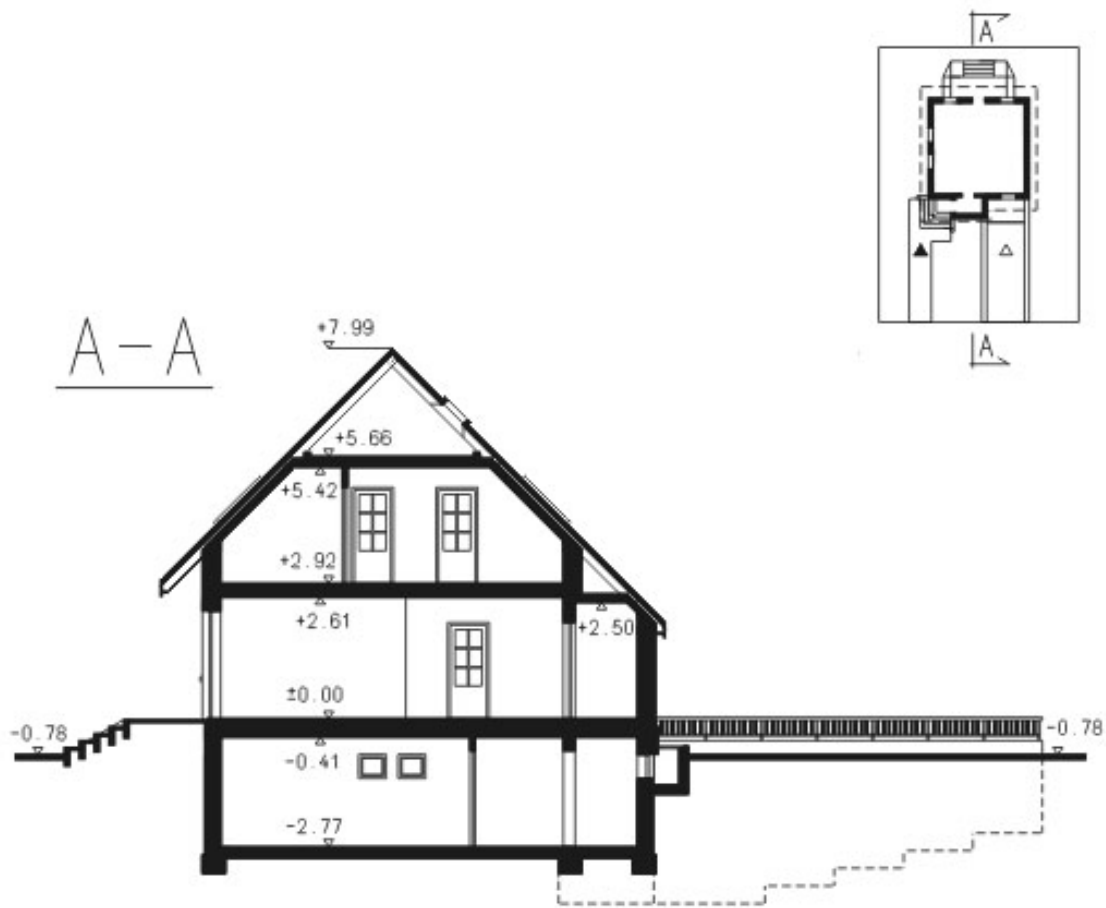
Parter	m <sup>2</sup>		m <sup>2</sup>
1. przedsionek	2,90	5. pokój dzienny	17,60
2. hall z komunikacją	8,05	6. pokój	8,10
3. łazienka	4,40	RAZEM	51,20
4. kuchnia z jadalnią	10,15		

## Poddasze

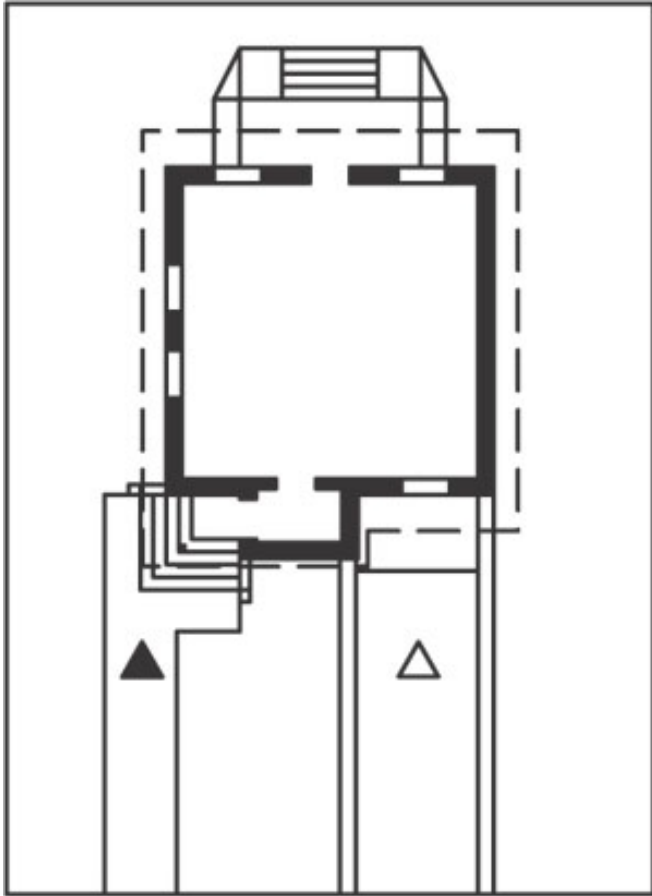


Poddasze	m <sup>2</sup>
1. hall z komunikacją	5,45
2. łazienka	5,90
3. pokój	8,45
4. pokój	8,85
5. pokój	7,70
RAZEM	36,35

# Przekrój



Plan



## Elewacje

