



Dane techniczne

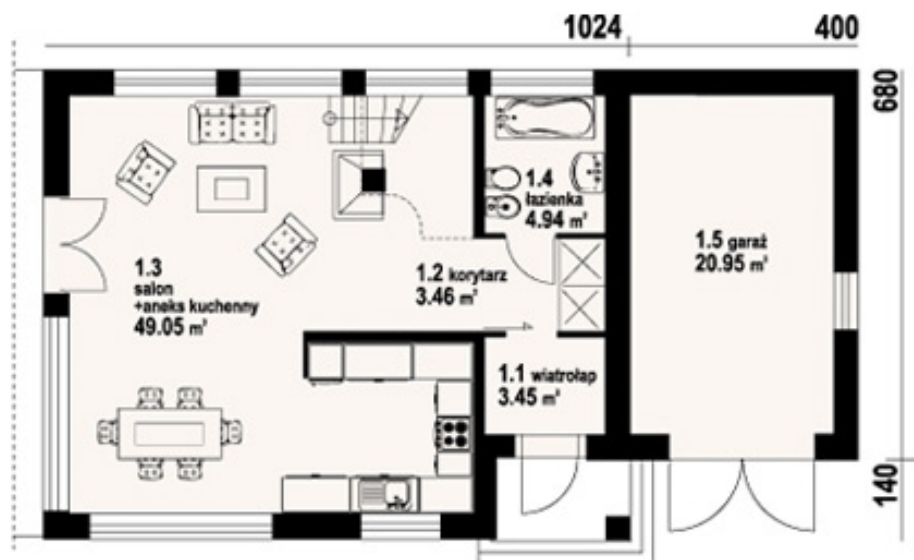
Pow. użytkowa:	126,42 m ²
Pow. całkowita:	196 m ²
Pow. zabudowy:	110 m ²
Pow. netto parteru:	82,75 m ²
Pow. netto poddasza:	82,49 m ²
Kubatura brutto:	603 m ³
Kąt nachylenia dachu:	36°
Minimalne wymiary działki:	22,5 x 16,5 m
Pracownia:	DOM-PROJEKT

Autor: arch. Władysław Piwowarczyk
artysta malarz Kinga Piwowarczyk

Dom z poddaszem użytkowym, o prostej bryle architektonicznej ale nowoczesnym układzie funkcjonalnym. Na parterze otwarta część dzienna i duży salon połączony z aneksem kuchennym, schody na poddasze. Poddasze zagospodarowano na cztery pokoje i łazienkę.

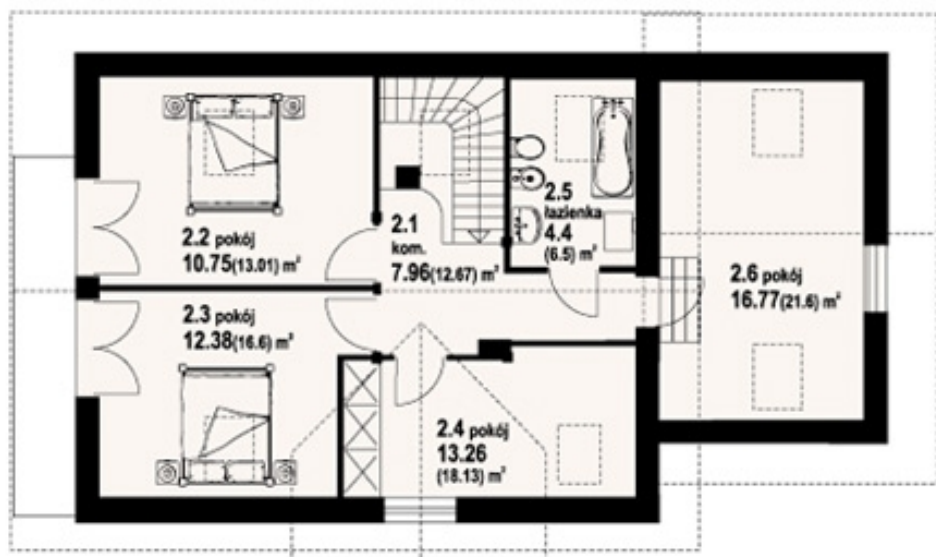
Technologia: Ściany: pustak ceramiczny 25cm + styropian 13cm + tynk, klinkier Strop: płyta żelbetowa Dach: dachówka ceramiczna lub blachodachówka

Parter



Parter	m ²
1.1	3,47
1.2	3,46
1.3	49,80
1.4	4,98
1.5	21,04
RAZEM	82,75

Poddasze



Poddasze	m ²		m ²
2.1	7,84	2.5	5,01
2.2	12,81	2.6	16,64
2.3	11,84	RAZEM	64,10
2.4	9,96		

Elewacje

