

ROMEK I ATOMEK (P-GL 367)

cena 3400 zł



Dane techniczne

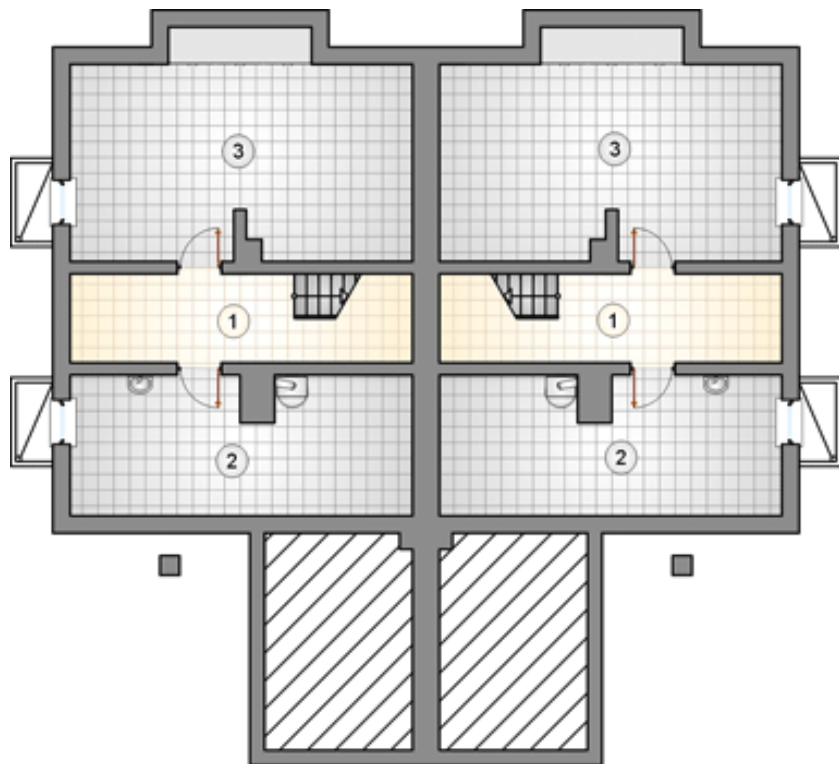
| | |
|----------------------------|-----------------------|
| Pow. użytkowa: | 101 m ² |
| Pow. garażu: | 16,85 m ² |
| Pow. piwnicy: | 58,55 m ² |
| Pow. całkowita: | 253,15 m ² |
| Pow. zabudowy: | 100,1 m ² |
| Pow. dodatkowe: | 21 m ² |
| Pow. netto piwnic: | 62,7 m ² |
| Pow. netto parteru: | 76,55 m ² |
| Pow. netto poddasza: | 61 m ² |
| Kubatura brutto: | 768,55 m ³ |
| Wysokość budynku: | 8,31 m |
| Kąt nachylenia dachu: | 40° |
| Pow. dachu: | 152,5 m ² |
| Wys. ścianki kolankowej: | 57 cm |
| Wys. kondygnacji parteru: | 2,61 m |
| Ilość więźby dachowej: | 9,11 m ³ |
| Minimalne wymiary działki: | 23,25 x 23,45 m |
| Pracownia: | Studio Atrium |

Autor: arch. arch. Piotr Godlewski
Krzysztof Lelek

Dom bliźniaczy, parterowy z poddaszem użytkowym, podpiwniczony. **Poniższe dane dotyczą jednego segmentu**

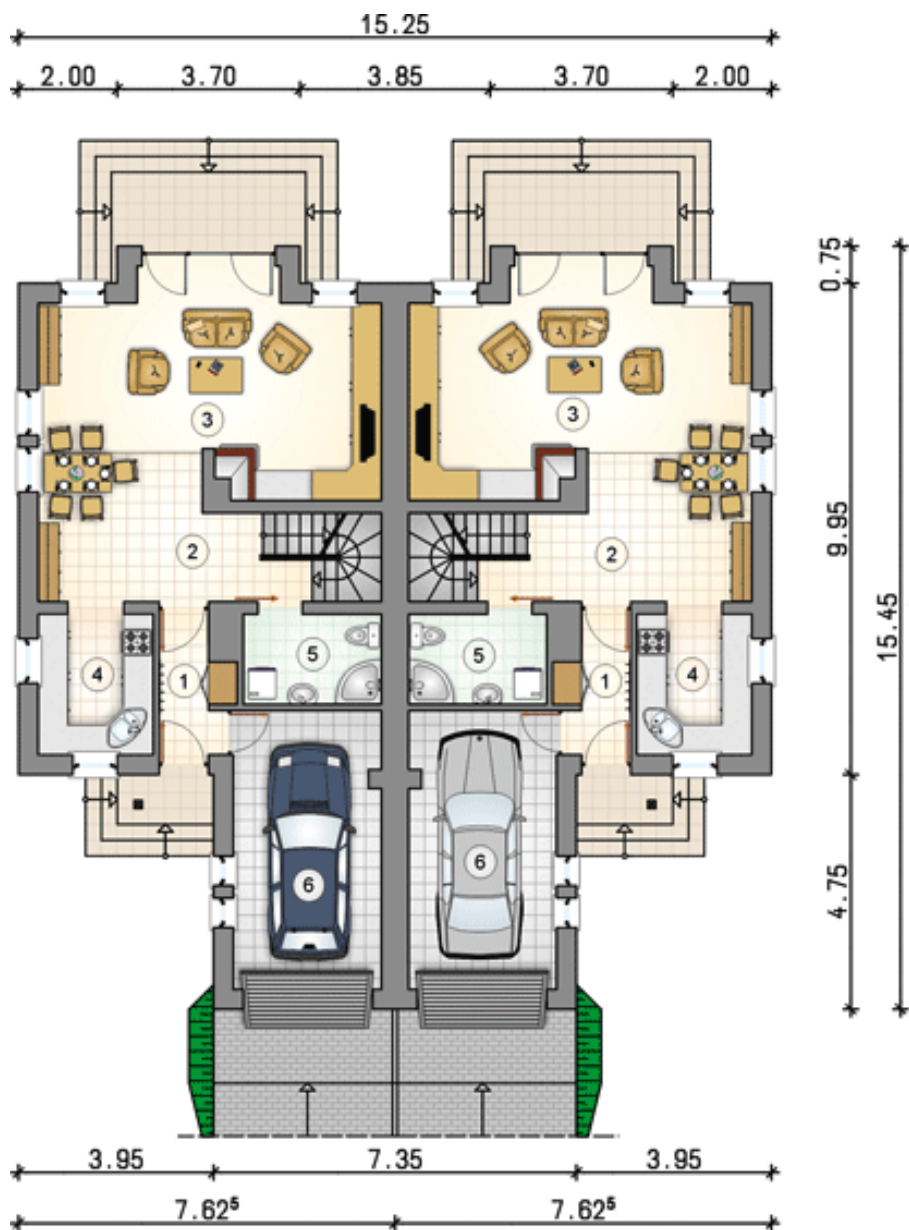
Strop: porotherm 19/50

Piwnica



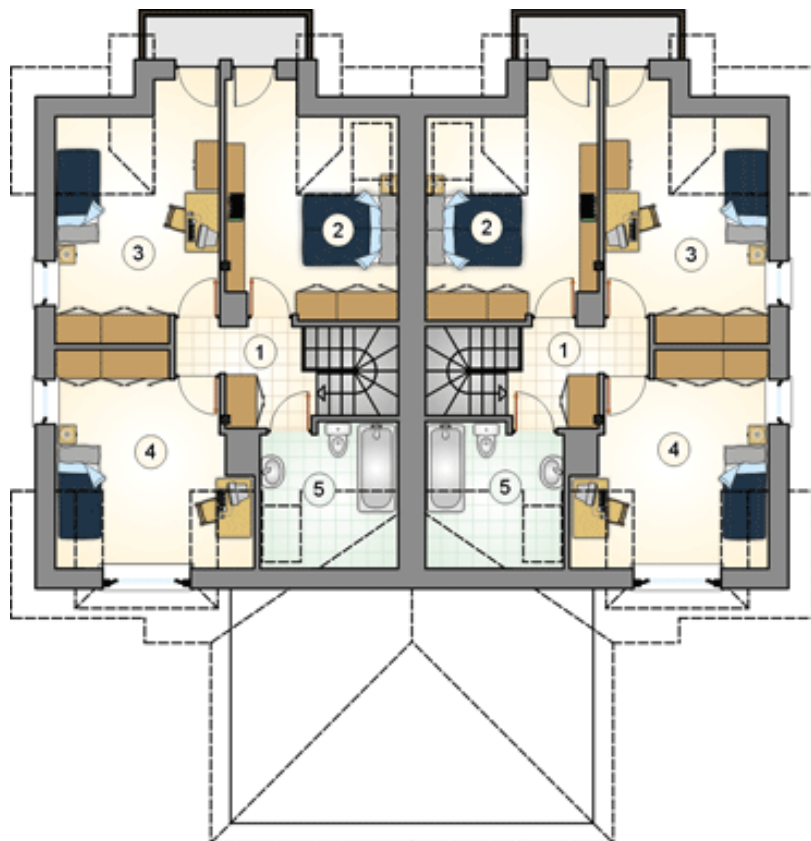
| Piwnica | m ² |
|-----------------------|----------------|
| 1. hall z komunikacją | 9,85 |
| 2. kotłownia | 19,15 |
| 3. piwnica | 29,55 |
| RAZEM | 58,55 |

Parter



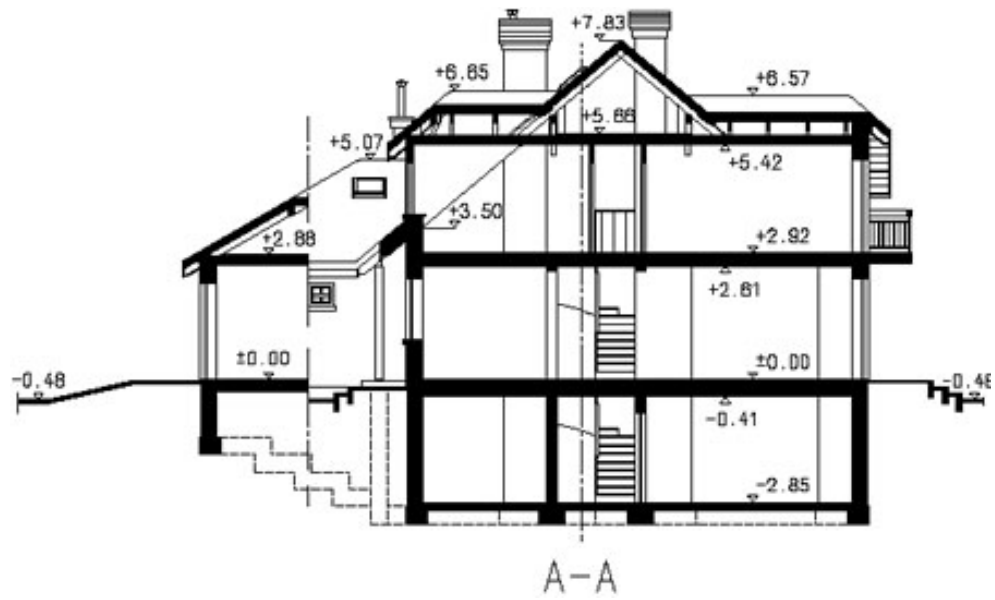
| Parter | m ² | | m ² |
|----------------------------------|----------------|-------------|----------------|
| 1. przedsionek | 3,55 | 5. łazienka | 5,10 |
| 2. hall z komunikacją i jadalnią | 9,65 | RAZEM | 55,10 |
| 3. pokój dzienny | 30,00 | 6. garaż | 16,85 |
| 4. kuchnia | 6,80 | | |

Poddasze



| Poddasze | m ² |
|-----------------------|----------------|
| 1. hall z komunikacją | 4,75 |
| 2. pokój | 12,10 |
| 3. pokój | 12,65 |
| 4. pokój | 12,30 |
| 5. łazienka | 4,10 |
| RAZEM | 45,90 |

Przekrój



Elewacje

