

## FINEZJA (P-GL 41)

cena 2190 zł



### Dane techniczne

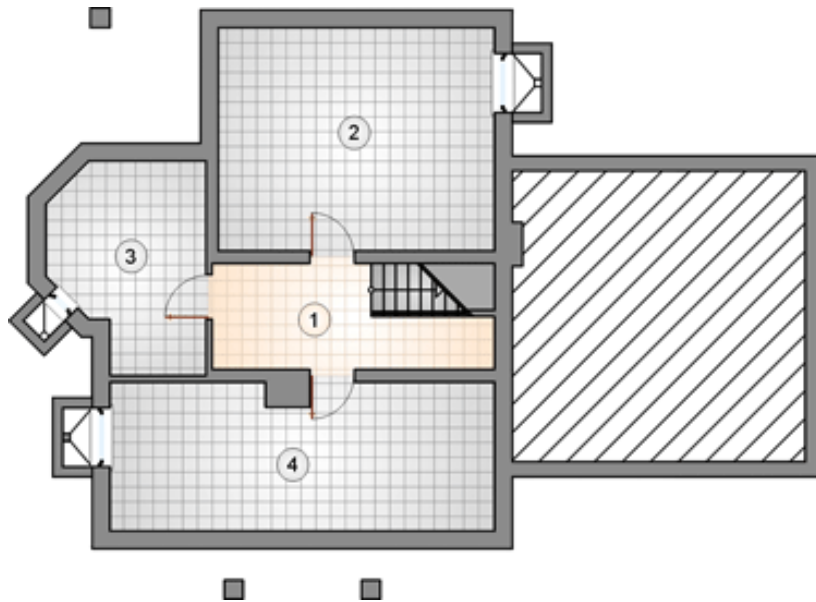
Pow. użytkowa:	161,1 m <sup>2</sup>
Pow. garażu:	38,2 m <sup>2</sup>
Pow. piwnicy:	70,5 m <sup>2</sup>
Pow. całkowita:	362,9 m <sup>2</sup>
Pow. zabudowy:	143,9 m <sup>2</sup>
Pow. dodatkowe:	30,1 m <sup>2</sup>
Pow. netto piwnic:	70,85 m <sup>2</sup>
Pow. netto parteru:	108 m <sup>2</sup>
Pow. netto poddasza:	110,15 m <sup>2</sup>
Kubatura brutto:	995 m <sup>3</sup>
Pow. ścian elewacyjnych:	179,76 m <sup>2</sup>
Wysokość budynku:	8,8 m
Kąt nachylenia dachu:	45°
Pow. dachu:	273 m <sup>2</sup>
Wys. ścianki kolankowej:	107 cm
Wys. kondygnacji parteru:	2,69 m
Ilość więźby dachowej:	13,95 m <sup>3</sup>
Minimalne wymiary działki:	23,2 x 19,98 m
Pracownia:	Studio Atrium

Autor: arch. arch. Piotr Godlewski  
Krzysztof Lelek

Zgrabny dom o doskonale przemyślanej funkcji z garażem na 2 samochody, z piwnicą pod częścią mieszkalną. Klarowne powiązanie ustawnej kuchni z przeszklonym wykuszem jadalni i nie małym, bo blisko 30 metrowym pokojem dziennym z narożnym kominkiem, to przestrzeń która w powiązaniu z zadaszonym tarasem daje wgląd na panoramę ogrodu. Wygospodarowany nad garażem pokój wraz z pomieszczeniami pomocniczymi ma nieco obniżony poziom podłogi, co tę przestrzeń samoistnie izoluje od reszty. Dwa balkony na poddaszu, w tym jeden nad wykuszem jadalni uatrakcyjniają bryłę.

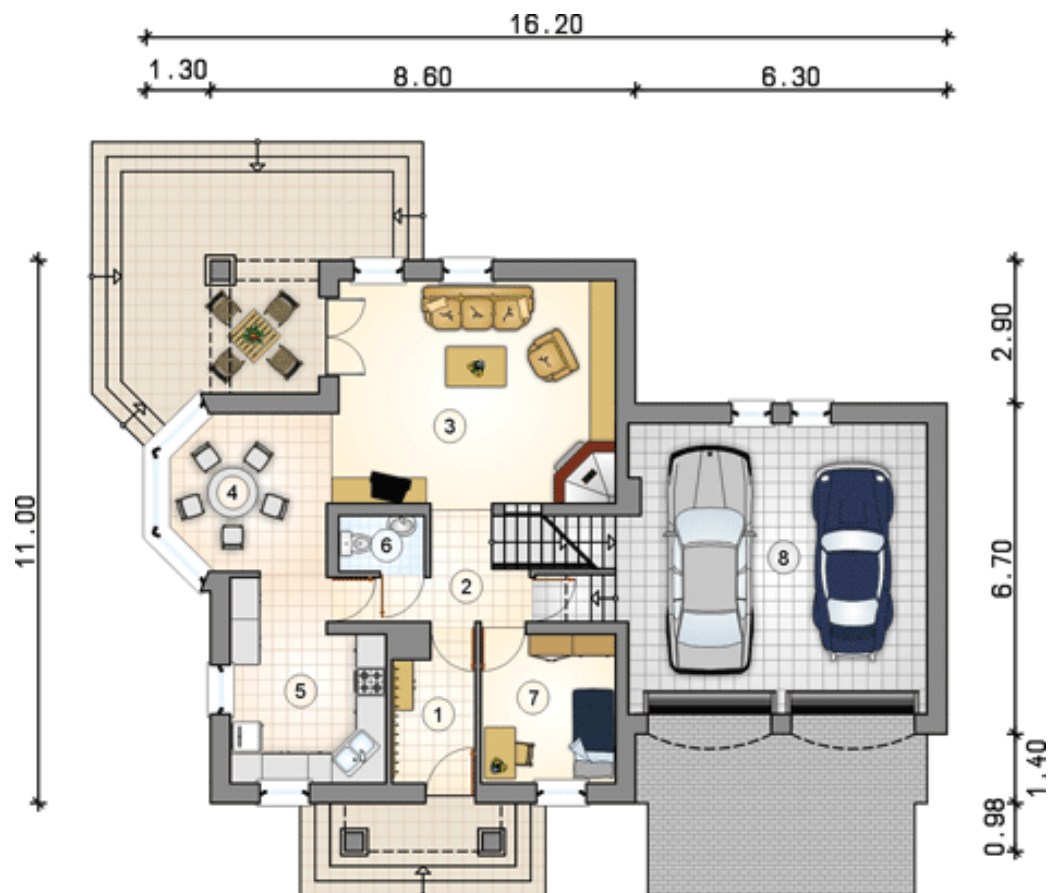
**Strop:** fert 40

## Piwnica



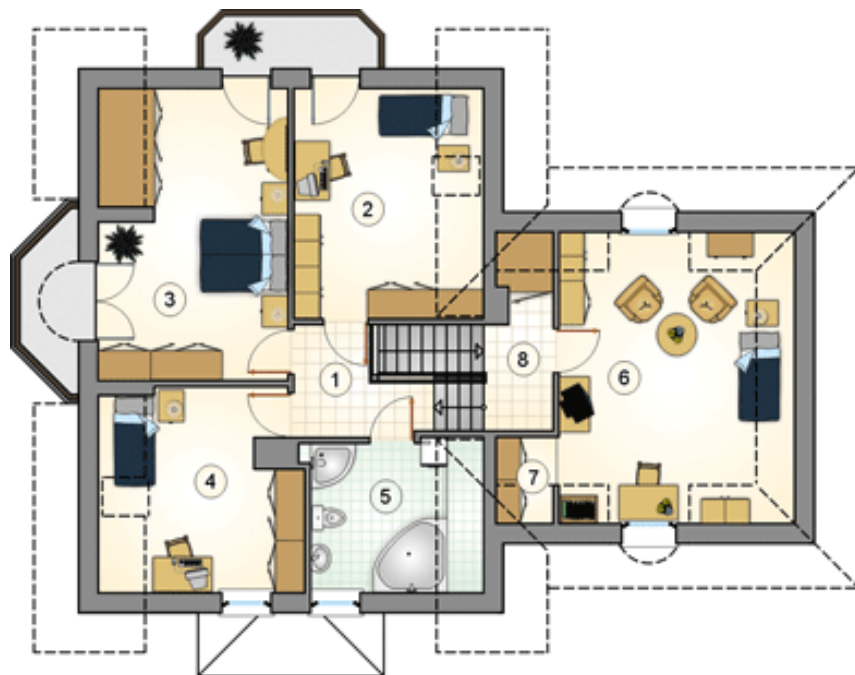
Piwnica	m <sup>2</sup>
1. hall	9,90
2. piwnica	25,45
3. piwnica	11,95
4. kotłownia	23,20
RAZEM	70,50

## Parter



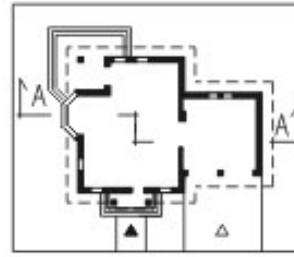
Parter	m <sup>2</sup>		m <sup>2</sup>
1. przedsionek	5,00	6. w.c.	2,00
2. hall	5,80	7. pokój	8,30
3. pokój dzienny	26,00	RAZEM	68,90
4. jadalnia	10,00	8. garaż	38,20
5. kuchnia	11,80		

## Poddasze

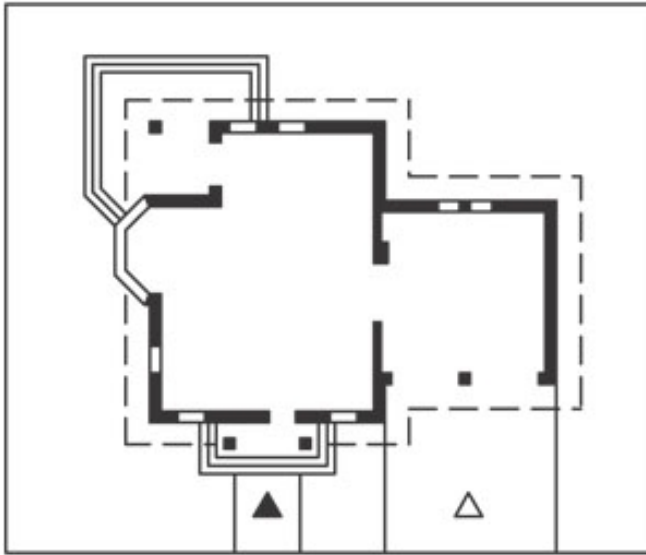


Poddasze	m <sup>2</sup>		m <sup>2</sup>
1. hall z komunikacją	8,50	6. pokój	22,65
2. pokój	14,90	7. garderoba	1,40
3. pokój	21,30	8. schowek	1,35
4. pokój	13,40	RAZEM	92,20
5. łazienka	8,70		

# Przekrój



Plan



## Elewacje

