

MAX PLUS (P-GL 425)

cena 1970 zł



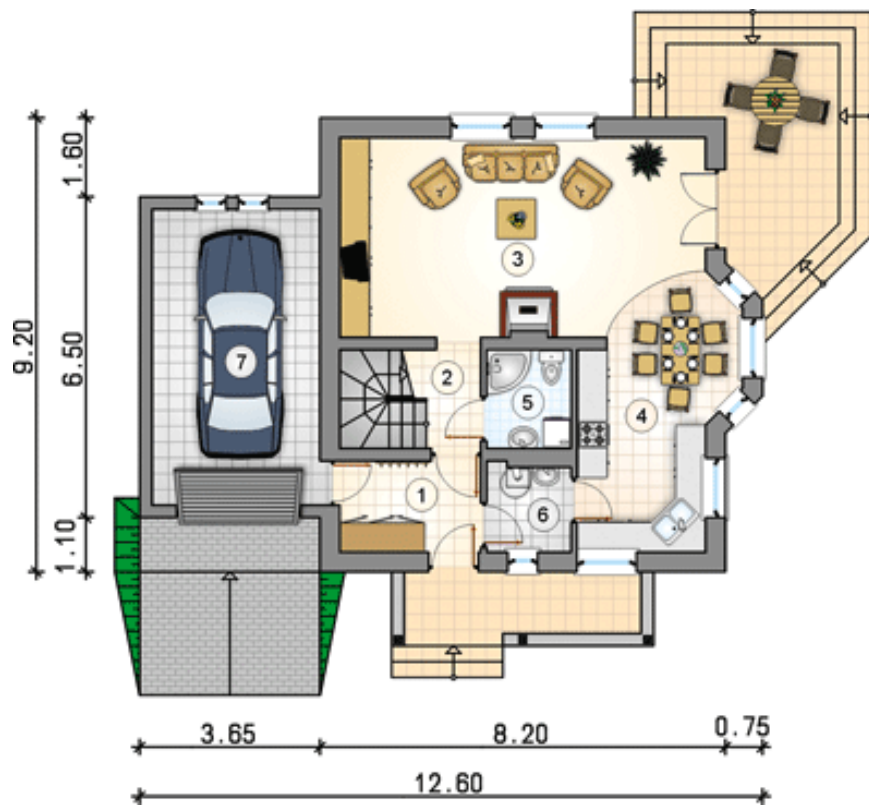
Dane techniczne

Pow. użytkowa:	98,6 m ²
Pow. garażu:	20,4 m ²
Pow. całkowita:	184,6 m ²
Pow. zabudowy:	109,15 m ²
Pow. dodatkowe:	28,85 m ²
Pow. netto parteru:	89,2 m ²
Pow. netto poddasza:	57,35 m ²
Kubatura brutto:	558,8 m ³
Wysokość budynku:	7,94 m
Kąt nachylenia dachu:	30°
Wys. ścianki kolankowej:	97 cm
Minimalne wymiary działki:	19,6 x 18,65 m
Pracownia:	Studio Atrium

Autor: arch. arch. Piotr Godlewski
Krzysztof Lelek

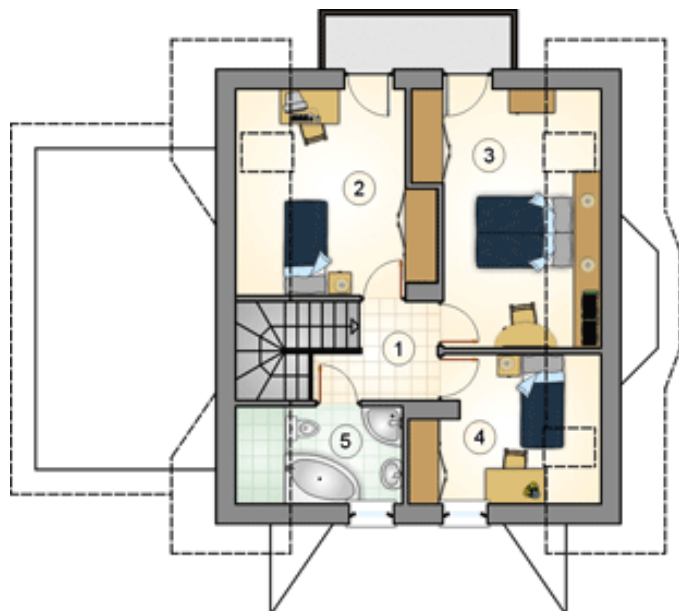
Dom jednorodzinny, parterowy z poddaszem użytkowym i garażem jedno stanowiskowym

Parter



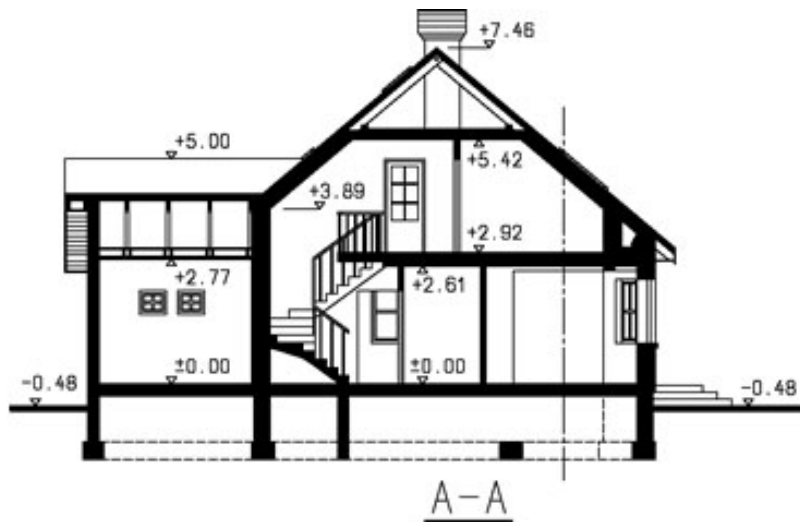
Parter	m ²		m ²
1. przedsionek	5,25	5. łazienka	3,40
2. hall z komunikacją	3,05	6. kotłownia	3,00
3. pokój dzienny	28,65	RAZEM	57,65
4. kuchnia z jadalnią	14,30	7. garaż	20,40

Poddasze



Poddasze	m ²
1. hall z komunikacją	4,20
2. pokój	11,45
3. pokój	12,75
4. pokój	7,80
5. łazienka	4,75
RAZEM	40,95

Przekrój



Elewacje

