

BOLEK I LOLEK (P-GL 45)

cena 3290 zł



Dane techniczne

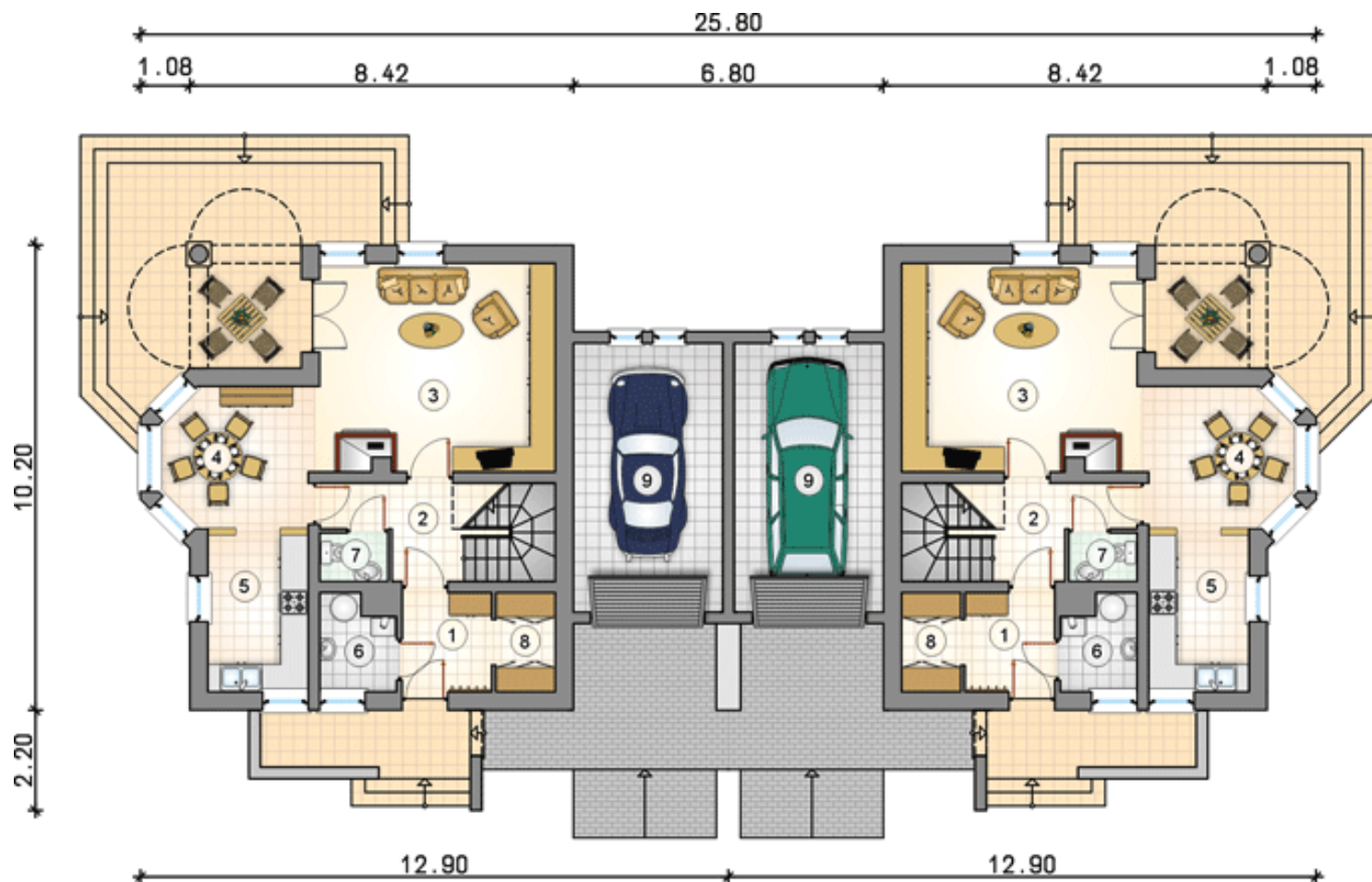
Pow. użytkowa:	113,7 m ²
Pow. garażu:	19,2 m ²
Pow. całkowita:	190 m ²
Pow. zabudowy:	118,95 m ²
Pow. dodatkowe:	40 m ²
Pow. netto parteru:	83,9 m ²
Pow. netto poddasza:	66,05 m ²
Kubatura brutto:	638 m ³
Pow. ścian elewacyjnych:	125,15 m ²
Wysokość budynku:	7,93 m
Kąt nachylenia dachu:	40°
Pow. dachu:	189,5 m ²
Wys. ścianki kolankowej:	103 cm
Wys. kondygnacji parteru:	2,6 m
Ilość więźby dachowej:	9,44 m ³
Minimalne wymiary działki:	33,8 x 19,7 m
Pracownia:	Studio Atrium

Autor: arch. arch. Piotr Godlewski
Krzysztof Lelek

2-segmentowy dom dla 2 rodzin połączony ścianą garażu, przystosowany na działki z wjazdem od północy. Podział kondygnacyjny jest równoznaczny z podziałem na strefy dzienną i nocną. W każdym z członów charakterystyczny podcień nad łukowym zadaszeniem tarasu oraz przeszklony wykusz jadalni.

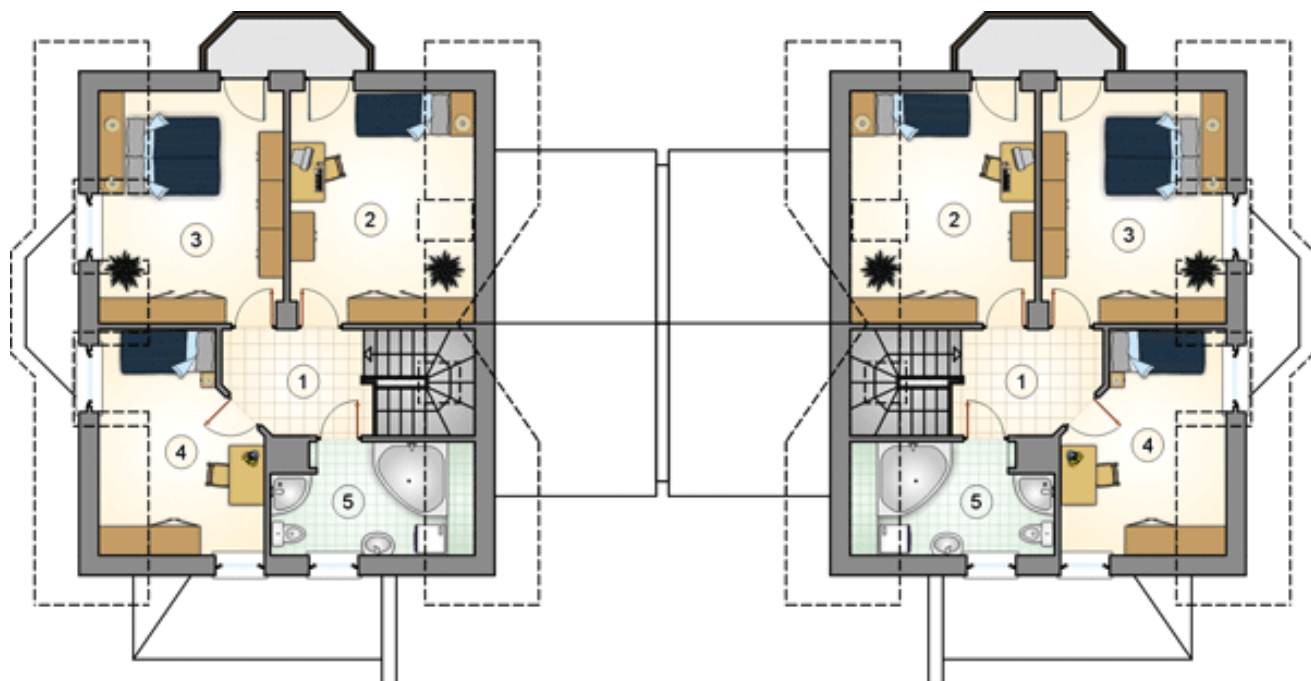
Strop: płyta żelbet,

Parter



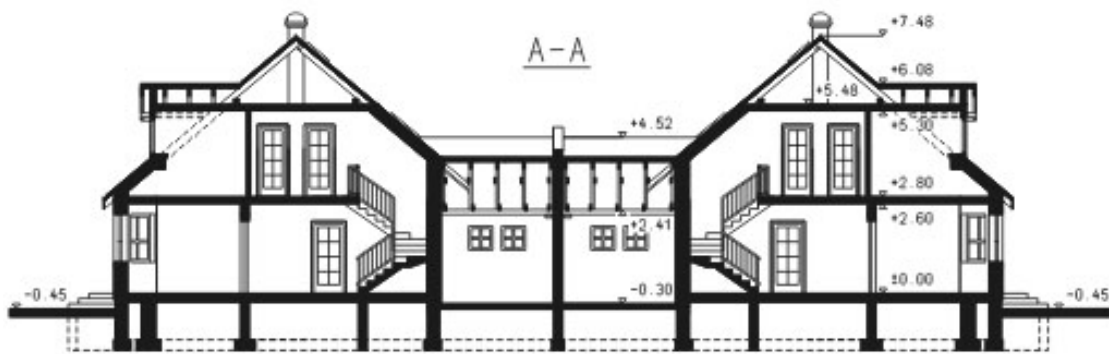
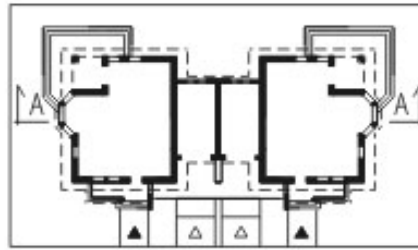
Parter	m ²		m ²
1. przedsionek	4,50	6. kotłownia	3,30
2. hall z komunikacją	6,10	7. w.c.	1,60
3. pokój dzienny	24,10	8. garderoba	2,80
4. jadalnia	9,80	RAZEM	59,80
5. kuchnia	7,60	9. garaż	19,20

Poddasze

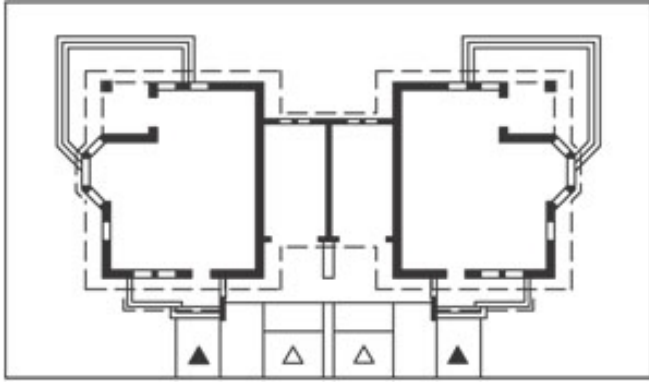


Poddasze	m ²
1. hall	6,10
2. pokój	14,50
3. pokój	14,90
4. pokój	11,00
5. łazienka	7,40
RAZEM	53,90

Przekrój



Plan



Elewacje

