

MAJA II (P-GLZ 53)

cena 1970 zł



Dane techniczne

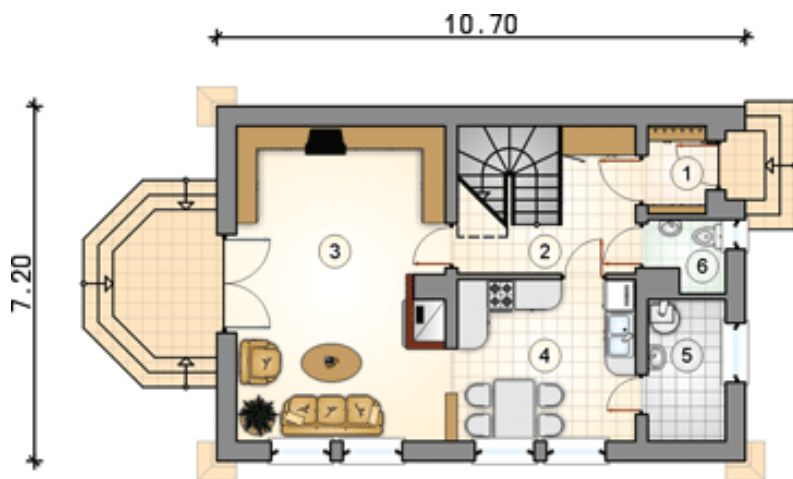
Pow. użytkowa:	87,75 m ²
Pow. całkowita:	155,9 m ²
Pow. zabudowy:	78,5 m ²
Pow. dodatkowe:	12,5 m ²
Pow. netto parteru:	60,2 m ²
Pow. netto poddasza:	59,3 m ²
Kubatura brutto:	415,65 m ³
Pow. ścian elewacyjnych:	96,61 m ²
Wysokość budynku:	7,66 m
Kąt nachylenia dachu:	45°
Pow. dachu:	153,1 m ²
Wys. ścianki kolankowej:	57 cm
Wys. kondygnacji parteru:	2,52 m
Ilość więźby dachowej:	5,37 m ³
Minimalne wymiary działki:	14,8 x 18,7 m
Pracownia:	Studio Atrium

Autor: arch. arch. Piotr Godlewski
Krzysztof Lelek

Zgrabny, ekonomiczny i tani w budowie dom dla 4-osobowej rodziny. Na parterze pokój dzienny z kuchnią i jadalnią oraz kotłownia i w.c. Na poddaszu trzy sypialnie i wygodna łazienka. Poddasze doświetlono oknami połaciowymi. Dwuspadowy dach o kącie nachylenia 45 stopni i mała szerokość domu, powodują, że jest on idealny na wąskiej działki, usytuowane w dowolnym regionie kraju.

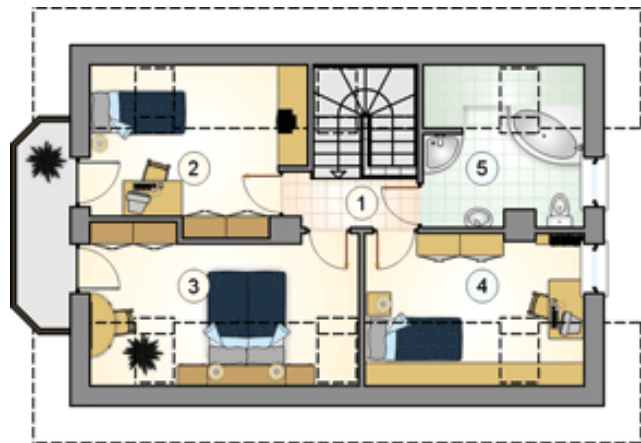
Strop: fert 40

Parter



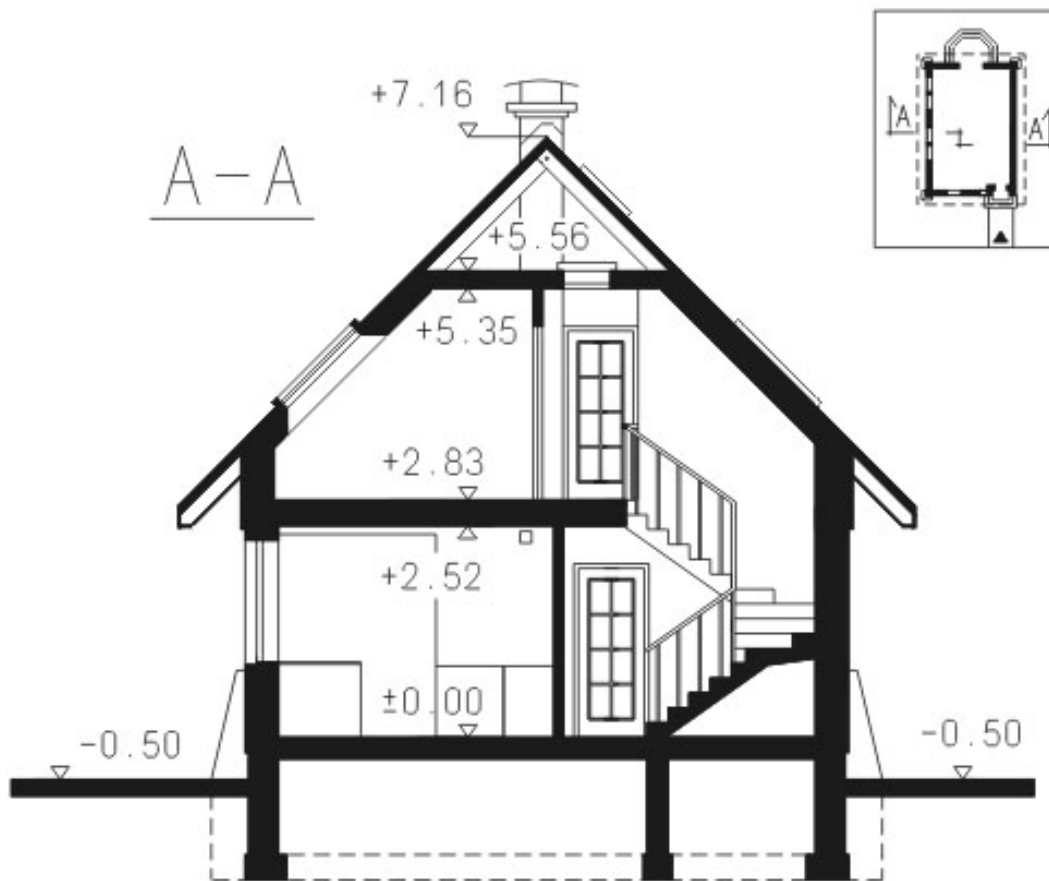
Parter	m ²		m ²
1. przedsionek	2,10	5. kotłownia	4,55
2. hall ze schodami	8,25	6. łazienka	2,05
3. pokój dzienny	26,85	RAZEM	55,75
4. kuchnia z jadalnią	11,95		

Poddasze

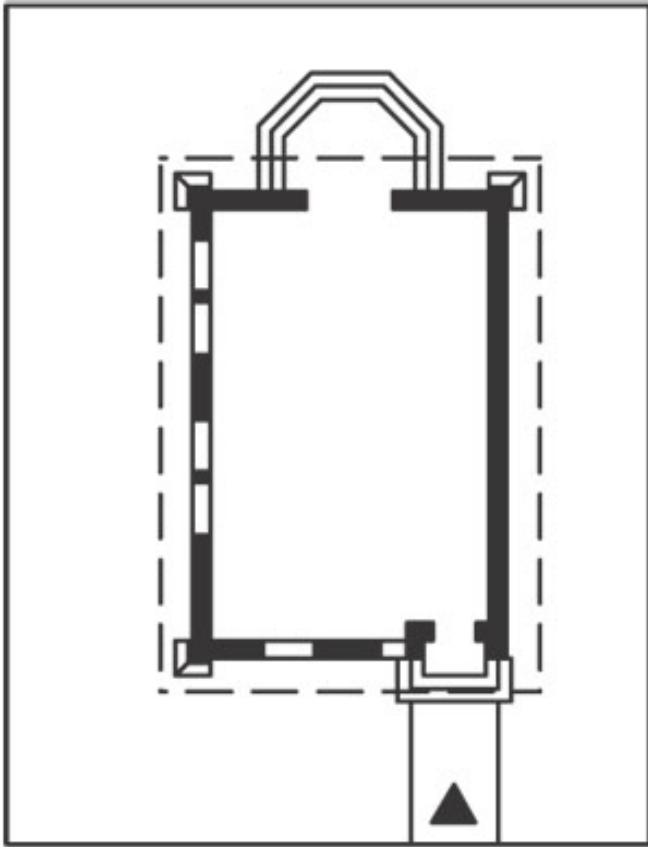


Poddasze	m ²
1. hall	2,85
2. pokój	7,40
3. pokój	9,85
4. pokój	7,75
5. łazienka	6,15
RAZEM	34,00

Przekrój



Plan



Elewacje

