

WILGA (P-GL 58)

cena 1970 zł



Dane techniczne

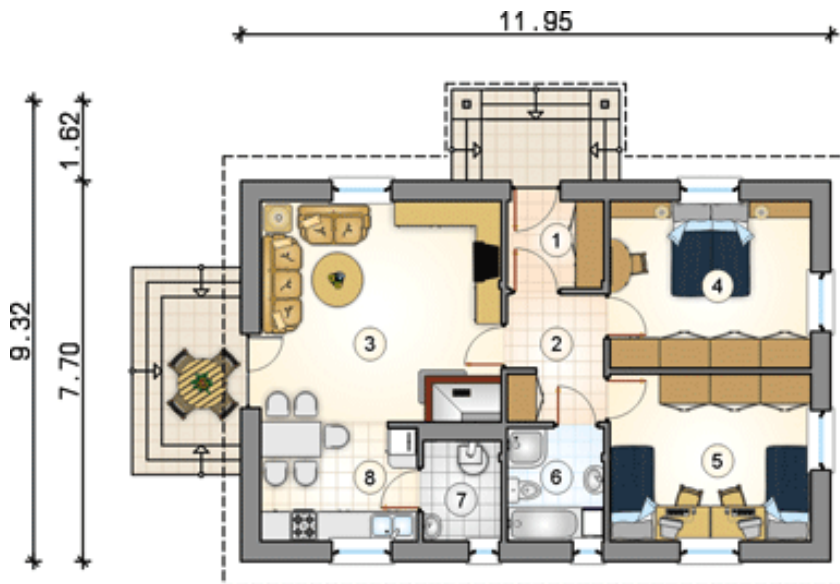
Pow. użytkowa:	73,3 m ²
Pow. całkowita:	92 m ²
Pow. zabudowy:	96,8 m ²
Pow. dodatkowe:	10,8 m ²
Pow. netto parteru:	73,3 m ²
Kubatura brutto:	345,3 m ³
Pow. ścian elewacyjnych:	98,3 m ²
Wysokość budynku:	5,96 m
Kąt nachylenia dachu:	35°
Pow. dachu:	140,9 m ²
Wys. kondygnacji parteru:	2,52 m
Ilość więźby dachowej:	7,48 m ³
Minimalne wymiary działki:	19,95 x 17,32 m
Pracownia:	Studio Atrium

Autor: arch. arch. Piotr Godlewski
Krzysztof Lelek

Parterowy budynek jednorodzinny, niepodpiwniczony, dla 3-4 osobowej rodziny. Stanowi on idealne połączenie ciekawej estetyki i ekonomicznej technologii. Zwarta bryła przekryta dwuspadowym dachem, stanowi tło dla zaakcentowanego niewielkim daszkiem wejścia głównego. Wnętrze na czele z przestronnym pokojem dziennym, kuchnią, jadalnią, dwoma sypialniami, łazienką, halle, wiatrołapem oraz pomieszczeniem gospodarczym z piecem c.o., dają pełną swobodę użytkową.

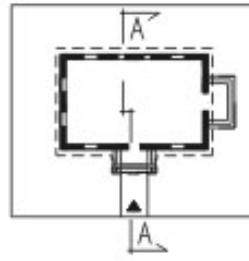
Strop: lekki

Parter

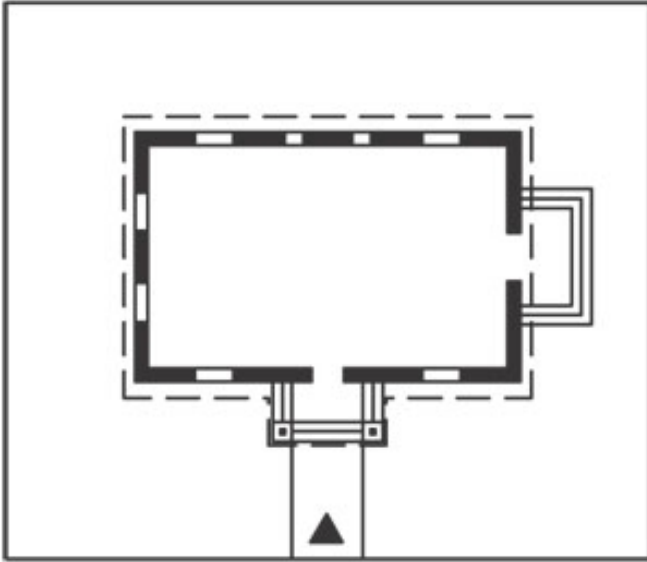


Parter	m ²		m ²
1. przedsionek	3,50	6. łazienka	4,55
2. hall	5,00	7. kotłownia	3,20
3. pokój dzienny	21,10	8. kuchnia z jadalnią	8,35
4. pokój	13,80	RAZEM	73,30
5. pokój	13,80		

Przekrój



Plan



Elewacje

