

Czesława II

cena 1500 zł



Dane techniczne

Pow. użytkowa:	117,24 m ²
Pow. całkowita:	144,67 m ²
Pow. zabudowy:	90,95 m ²
Kubatura brutto:	371,78 m ³
Wysokość budynku:	9,43 m
Kąt nachylenia dachu:	47°
Wymiary budynku:	9,3 x 10,5 m
Minimalne wymiary działki:	18,1 x 20,6 m
Pracownia:	Archipelag

Autor: Robert Wójciak

Dom parterowy z poddaszem użytkowym, niepodpiwniczony, przeznaczony dla 4-5-osobowej rodziny. Strefę dzienną domu stanowi salon z kuchnią od frontu, pokojem i łazienką. Na poddaszu znajduje się strefa nocna z trzema sypialniami i łazienką. Projekt jest dostępny również w wersji z innym usytuowaniem kuchni i gabinetu (Czesława).

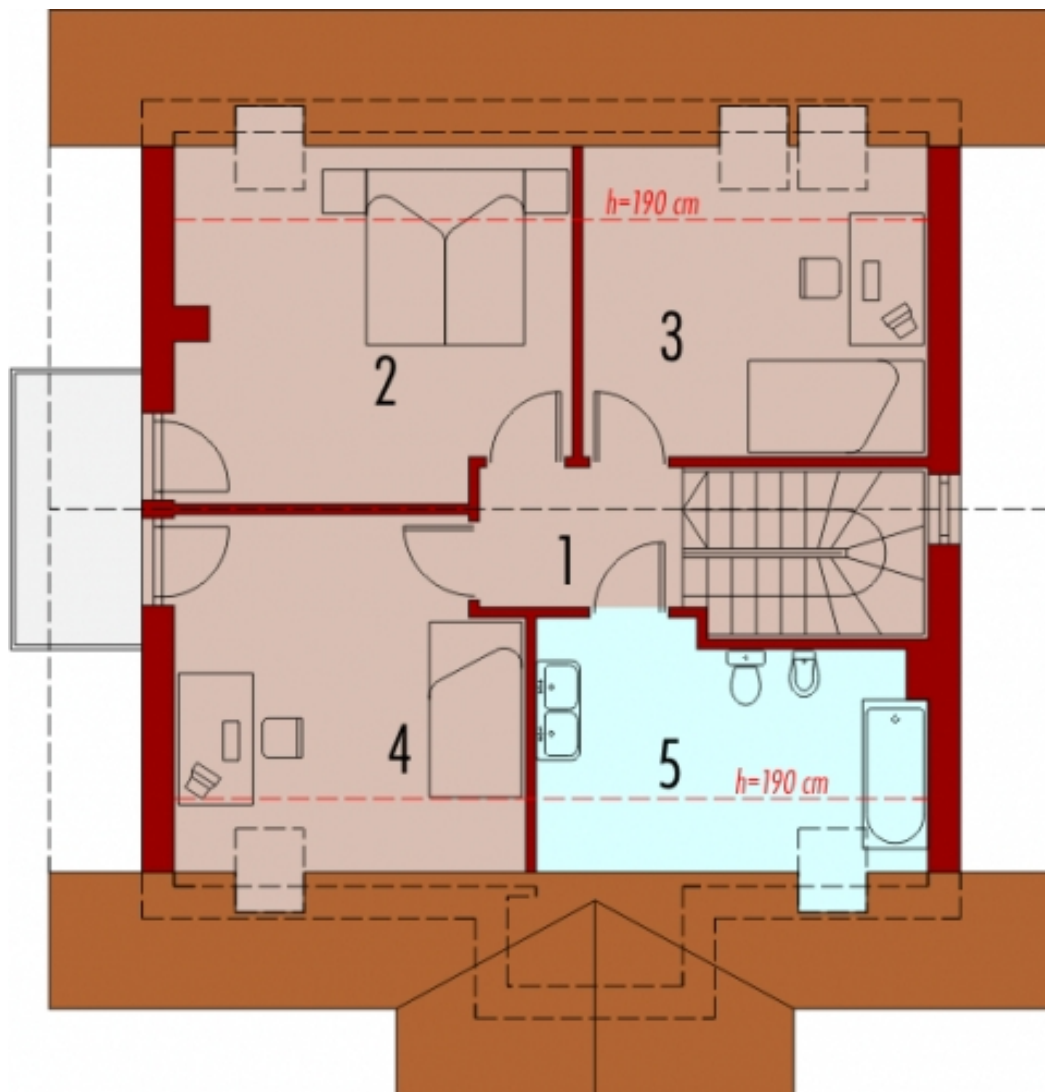
Technologia: Dom zaprojektowano w technologii murowej ze stropem gęstożebrowym. Schody wewnętrzne drewniane. Dach o konstrukcji drewnianej kryty dachówką cementową.

Parter



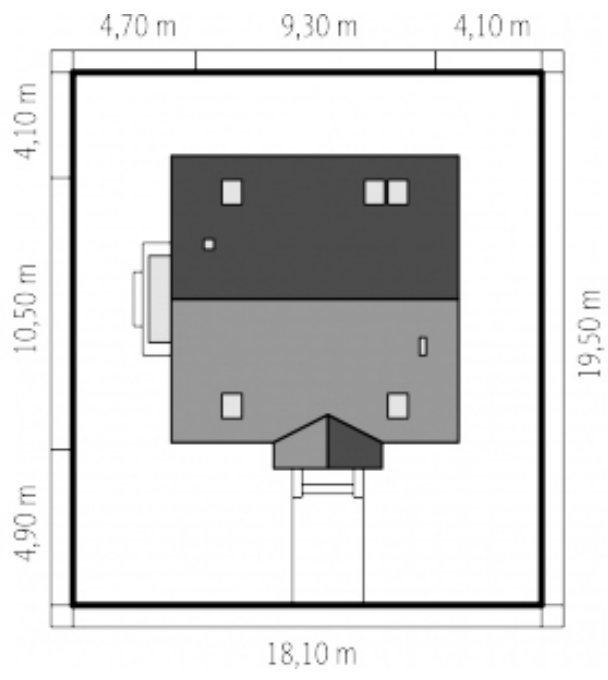
Parter	m ²		m ²
1. wiatrołap	3,95	6. pokój gościnny	10,67
2. hol	7,71	7. garderoba	2,74
3. kuchnia	9,90	8. toaleta	1,58
4. jadalnia	9,47	9. pom. gospodarcze	4,60
5. pokój dzienny	17,23	RAZEM	67,85

Poddasze



Poddasze	m ²
1. korytarz	3,72
2. sypialnia	14,12
3. pokój	10,82
4. pokój	12,41
5. łazienka	8,32
RAZEM	49,39

Plan



Elewacje

